

REGIONES NATURALES DE RUSIA

- Geographers traditionally divide the vast territory of Russia into five natural zones:
 - the tundra zone;
 - the taiga, or forest, zone;
 - the steppe, or plains, zone;
 - the arid zone;
 - and the mountain zone.
- Most of Russia consists of
 - two plains (the East European Plain and the West Siberian Plain),
 - two lowlands (the North Siberian and the Kolyma, in far northeastern Siberia),
 - two plateaus (the Central Siberian Plateau and the Lena Plateau to its east),
 - and a series of mountainous areas mainly concentrated in the extreme northeast or extending intermittently along the southern border.

LA TUNDRA RUSA

- About 10 percent of Russia is tundra, or treeless, marshy plain.
- The tundra is Russia's northernmost zone, stretching from the Finnish border in the west to the Bering Strait in the east, then running south along the Pacific coast to the northern Kamchatka Peninsula.
- The zone is known for its herds of wild reindeer, for so-called white nights (dusk at midnight, dawn shortly thereafter) in summer, and for days of total darkness in winter.
- The long, harsh winters and lack of sunshine allow only mosses, lichens, and dwarf willows and shrubs to sprout low above the barren permafrost. Although several powerful Siberian rivers traverse this zone as they flow northward to the Arctic Ocean, partial and intermittent thawing hamper drainage of the numerous lakes, ponds, and swamps of the tundra.
- Frost weathering is the most important physical process here, gradually shaping a landscape that was severely modified by glaciation in the last ice age. Less than 1 percent of Russia's population lives in this zone. The fishing and port industries of the northwestern Kola Peninsula and the huge oil and gas fields of northwestern Siberia are the largest employers in the tundra. With a population of 180,000, the industrial frontier city of Noril'sk is second in population to Murmansk among Russia's settlements above the Arctic Circle.

TUNDRA RUSA. GENERALIDADES

- En el Norte Extremo se encuentran los desiertos Árticos y la tundra en donde las temperaturas en el mes más calido no superan los 10 grados bajo cero. Durante todo el año(desiertos árticos) o durante diez meses (tundra) al menos estas zonas estan cubiertas de nieve.
- En estas zonas no hay árboles, en la tundra existe alguna vegetación compuesta por musgos, líquenes y hierbas. Aquí se puede encontrar al abedul enano, pero es tan pequeño que no se lo considera un árbol. La evaporación es muy escasa es por esto que hay mucho pantanos cubiertos por musgos, donde crecen bayas rojas del Norte, estas se usan mucho en la confitería, por ejemplo, para fabricar confitura.
- Entre los distintos animales se puede encontrar roedores que aprovechan el verano corto acopiando nutriciones para el largo invierno. También hay zorros y mochuelos polares que los cazan. Hay renos que comen musgos, líquenes y hierbas sacándolos bajo de nieve y cuando el invierno es muy severos marchan al sur en busca de bosques.
- Los renos son la base de la economía aborígen. La ocupación tradicional de los aborígenes es pastar renos, cazar morsas y focas y pescar. La carne y el pescado componen casi toda la dieta de las naciones del Norte Extremo, las que casi no comen alimentación del origen vegetal. Y sus casitas normales son tentas hechas de pieles de reno, morsa y foca. Iglú, es una casita de nieve en foto derecho que normalmente tiene un uso temporal para pasar el tiempo durante borrasca. Dentro de las casitas de nieve no se puede encender fuego.

TUNDRA RUSA



TUNDRA RUSA EN VERANO



TAIGA RUSA EN INVIERNO

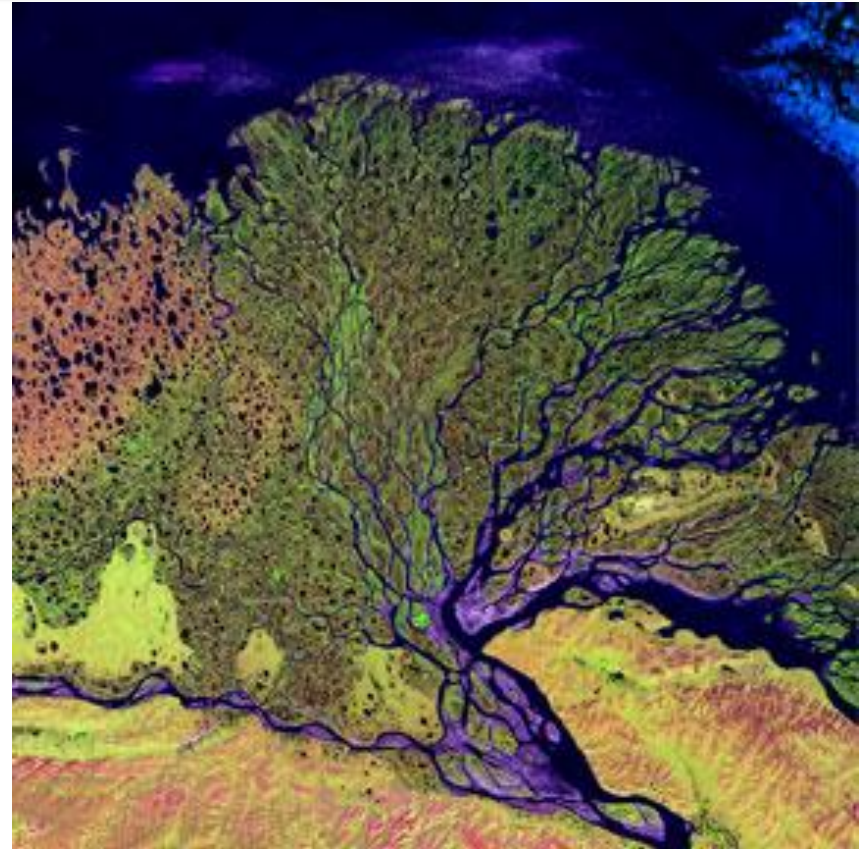


DELTA DEL RIO LENA



RIO LENA

- The Lena River, some 2,800 miles (4,400 km) long, is one of the largest rivers in the world. The Lena Delta Reserve is the most extensive protected wilderness area in Russia. It is an important refuge and breeding grounds for many species of Siberian wildlife.



DELTA DEL LENA

google maps



DELTA DEL LENA

Llegada del verano



SIBERIA TUNDRA CERCA DE NADYM



TAIGA RUSA

<http://www.blueplanetbiomes.org/taiga.htm>

- Taiga is the Russian word for forest and is the largest biome in the world. It stretches over Eurasia and North America. The taiga is located near the top of the world, just below the tundra biome.
- The winters in the taiga are very cold with only snowfall.
- The summers are warm, rainy, and humid. A lot of coniferous trees grow in the taiga.
- The taiga doesn't have as many plant and animal species as the tropical or the deciduous forest biomes. It does have millions of insects in the summertime. Birds migrate there every year to nest and feed.

TAIGA

- La Taiga es el bioma que se desarrolla al sur de la tundra, formando una banda casi continua de bosques de coníferas que se extienden por las regiones subárticas del interior de Eurasia y Norteamérica.
- Es el bosque más septentrional (la mayor parte se extiende entre los 50 y 60º de latitud norte), por lo que también se le conoce como Bosque Boreal (*boreas* en griego significa norte). Este bioma aparece solamente en el Hemisferio Norte, pues en el Hemisferio Sur en estas latitudes no existen masas continentales.
- Aún así es uno de los biomas más extensos de la Tierra. Se extiende por Alaska y Canadá en el continente norteamericano y por Escandinavia y el norte de Rusia (Siberia) en el continente euroasiático

TAIGA

- Es, junto a la tundra, uno de los biomas de los climas fríos de la Tierra. Se desarrolla bajo el clima de los bosques boreales (clima de tipo subártico y continental) caracterizado por largos inviernos con muy bajas temperaturas (hasta seis meses con temperaturas medias inferiores a los 0° C) y por cortos y moderadamente cálidos veranos, que permiten el desarrollo de la vegetación boscosa.
- El límite entre la desarbolada tundra y la boscosa taiga coincide aproximadamente con la isoterma de los 10 °C en verano. Las precipitaciones no son muy abundantes (entre los 250 y 700 mm anuales), aunque las bajas temperaturas hacen que la evaporación sea escasa.

TAIGA RUSA

<http://www.blueplanetbiomes.org/taiga.htm>

- The average temperature is below freezing for six months out of the year. The winter temperature range is -54 to -1° C (-65 to 30° F). The winters, as you can see, are really cold, with lots of snow.
- Temperature range in the summer gets as low as -7° C (20° F). The high in summer can be 21° C (70° F). The summers are mostly warm, rainy and humid. They are also very short with about 50 to 100 frost free days. The total precipitation in a year is 30 - 85 cm (12 - 33 in) . The forms the precipitation comes in are rain, snow and dew. Most of the precipitation in the taiga falls as rain in the summer.
- The main seasons in the taiga are winter and summer. The spring and autumn are so short, you hardly know they exist. It is either hot and humid or very cold in the taiga.

TAIGA RUSA

<http://www.blueplanetbiomes.org/taiga.htm>

- There are not a lot of species of plants in the taiga because of the harsh conditions. Not many plants can survive the extreme cold of the taiga winter. There are some [lichens](#) and mosses, but most plants are coniferous trees like pine, [white spruce](#) and [douglas fir](#).

TAIGA

- Las zonas actualmente ocupadas por la taiga se encontraban ocupadas por los hielos de la última glaciación hace unos pocos miles de años (hace 18000 años del último máximo glacial), por lo que la geomorfología de los terrenos ocupados por este bioma es típicamente glacial.
- Extensas áreas de la taiga más septentrional se encuentran ocupadas por el [Permafrost](#) o capa de suelo permanentemente helada en profundidad (en gran medida herencia de la última glaciación). Este permafrost no es continuo ni tan profundo como el existente en la tundra.
- En la taiga normalmente se encuentran libres de hielo las laderas orientadas al sur y las llanuras de inundación de los ríos. Conforme nos dirigimos hacia el sur este permafrost se va haciendo más discontinuo y esporádico.

REGIONES DE TAIGA EN EL MUNDO



SIBERIA

Taiga a orillas del Obi en Surgut



RIO OBI

barco de pasajeros



SURGUT SIBERIA

Río Obi

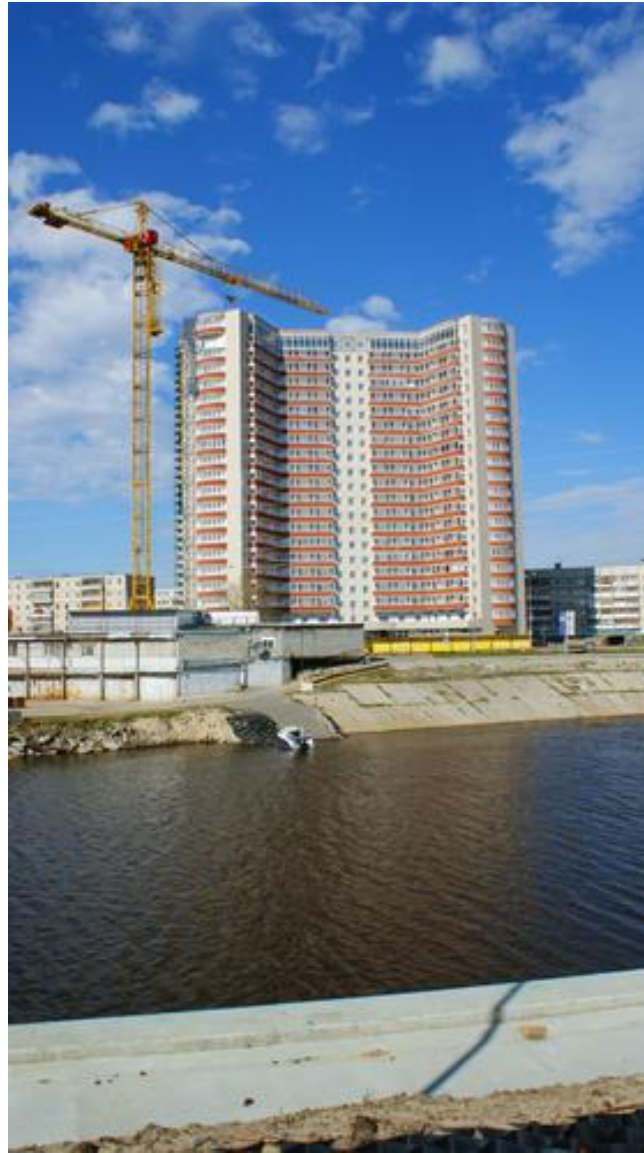


RIO OBI

Cerca de Surgut



EDIFICIO APARTAMENTOS EN SURGUT



SURGUT LA NUIT



LA TAIGA EN SURGUT.



TAIGA. DOLINAS



Image © 2011 GeoEye

©2010 Google