



FORO MEDAMERICA: Políticas territoriales y de desarrollo regional ante la crisis mundial. ¿Hacia una reformulación del modelo?



Núcleo de Inovação Tecnológica do Vale do Araranguá – NITA Construindo o Sistema Regional de Inovação - SRI

**Prof^o Paulo C. L. Esteves, Dr. Eng.
Prof^a Solange M. da Silva, Dr^a. Eng**

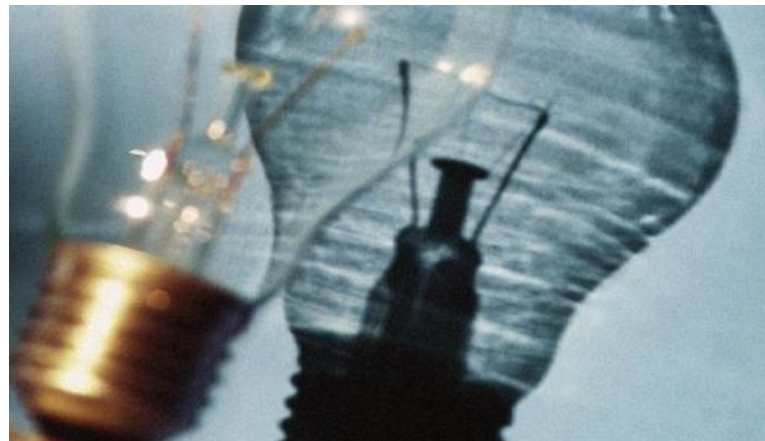
Barcelona, 2011

Introdução

Com o movimento de internacionalização e globalização dos negócios, a **Tecnologia** e a **Inovação** vem se tornando em elementos chave para a competitividade, exigindo o desenvolvimento de estratégias específicas para manter e ampliar a presença da empresa de forma competitiva no mercado.

Introdução

Mais que reagir às mudanças e adaptar-se aos novos elementos de contexto, a competitividade requer pró-atividade, antecipação de mudanças, criação de novas alternativas, inovação.



Introdução

- O desenvolvimento de uma região está relacionado, dentre outros aspectos, à capacidade de inovação das suas organizações.
- As regiões passam a se distinguir pela existência e qualidade de estratégias e práticas que possibilitem a melhoria da interação entre os seus diferentes atores com vistas ao fomento, financiamento, geração e difusão do processo de inovação.



Pesquisa de Inovação Tecnológica

No Brasil a Pesquisa de Inovação Tecnológica (PINTEC) desenvolvida pelo Instituto Brasileiro de Geografia e Estatística (IBGE) com apoio da FINEP, tem como objetivo a construção de indicadores nacionais industriais e regionais das atividades de inovação tecnológica das empresas brasileiras.

PINTEC (2010)



Pesquisa de Inovação Tecnológica

Inovação tecnológica é um processo ou produto que pode ser novo, ou substancialmente aprimorado na empresa, que não precisa ser necessariamente novo para o mercado.



PINTEC (2001)

Pesquisa de Inovação Tecnológica

O foco da PINTEC:

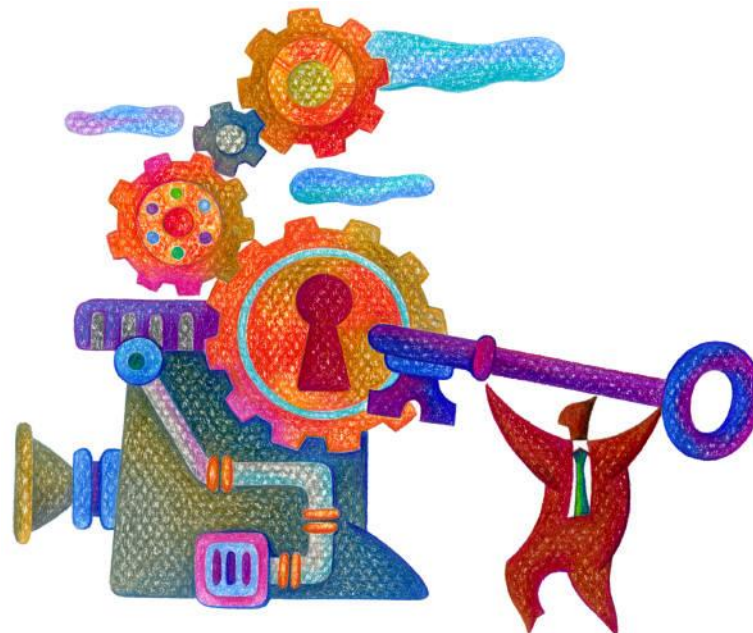
- Comportamento inovador das empresas
- Estratégias adotadas
- Esforços empreendidos
- Incentivos utilizados
- Principais desafios
- Resultados da Inovação.



PINTEC(2010)

Inovação

A inovação compreende um processo sistemático de aprendizagem, no qual novos conhecimentos são gerados e aplicados ao setor produtivo sob a forma de produtos e serviços sendo então percebidos pela sociedade em geral, sob a forma de prosperidade sócio-econômica.



Sistema Nacional de Inovação

O processo de globalização e o aceleração da ciência e da tecnologia têm alterado substancialmente as relações entre os países e as empresas na busca pela competitividade. Essa nova configuração têm sido uma das principais motivações para o aparecimento de novas formas organizacionais e estratégicas para o desenvolvimento de países e regiões.

(SISTEMA REGIONAL DE INOVAÇÃO, 2010)

Sistema Nacional de Inovação

A inovação está servindo como uma mola propulsora de crescimento e competitividade e os ambientes que lhe dão sustento são estudados com profundidade para criação de novas formas de organização independente do tamanho das empresas.

(SISTEMA REGIONAL DE INOVAÇÃO, 2010)

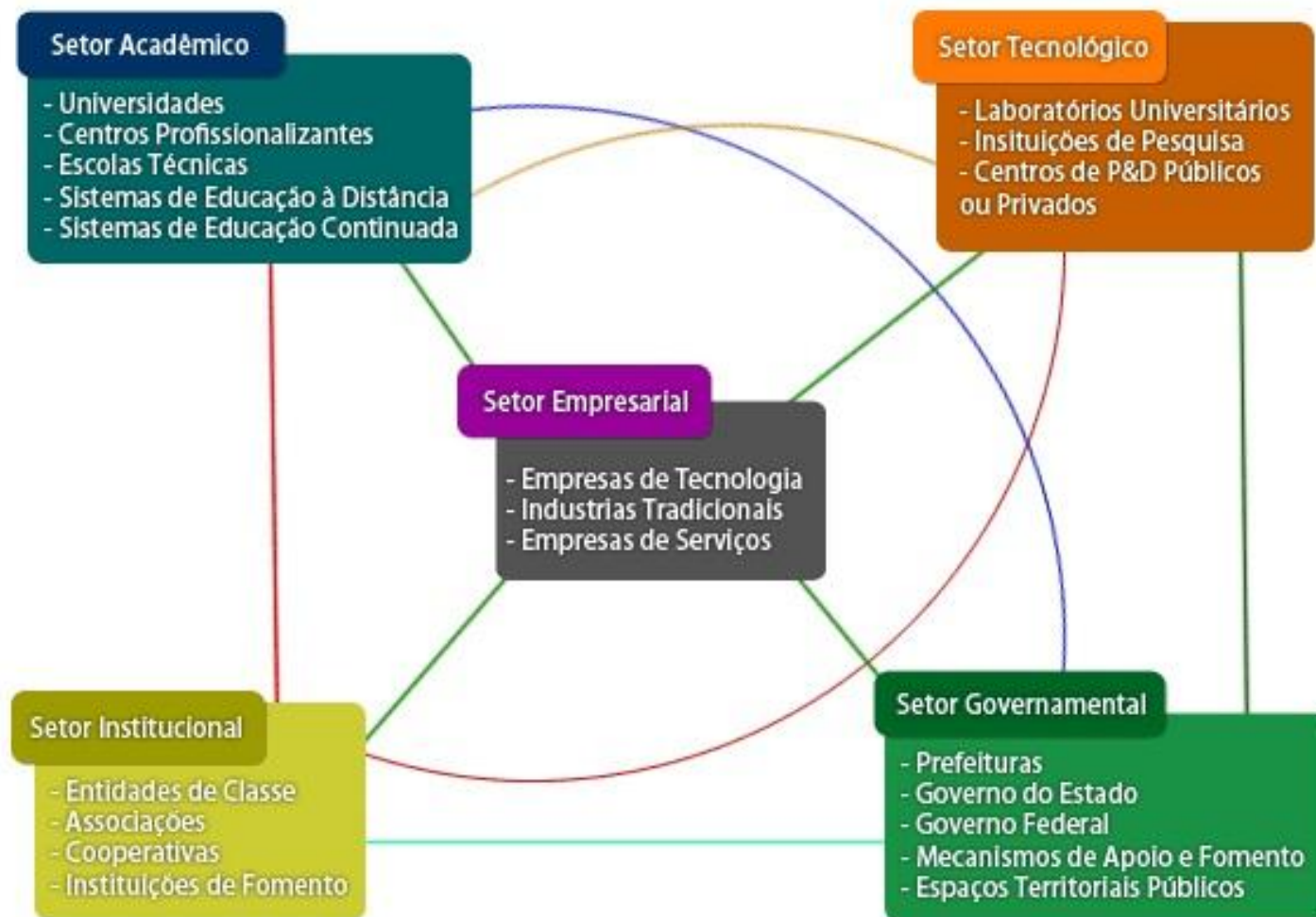
Sistema Regional de Inovação - SRI

O conceito de SRI baseia-se nos fatores econômicos e culturais das regiões de um mesmo país.

Indicam que a interação é a maneira como política, empresas e sociedade interagem e em qual grau inovador e promissor a região pode avançar.

(CASALI; SILVA; CARVALHO, 2010)

Sistema de Inter-Relações do SRI



Fonte: <http://www.sudoesteinovativo.com.br>

NITA - www.nita.ufsc.br

A idealização do NITA surgiu baseada na dinâmica de mercado que converge para a tecnologia e a inovação, que estão se tornando elementos chave para a competitividade e movimentação dos negócios.

O NITA - Núcleo de Inovação Tecnológica na Associação Empresarial do Vale do Araranguá – ACIVA - é uma ferramenta de auxílio aos empreendedores que buscam inovação tecnológica para suas empresas.



NITA - Missão

Auxiliar na reação às mudanças e adaptação a novos contextos pois a inovação requer pró-atividade, antecipação de mudanças e criação de novas alternativas.

Ser o pioneiro na construção de um Sistema Regional de Inovação atuando como elemento de difusão de conhecimentos e de oportunidades de promoção da tecnologia e inovação.

NITA - Desenvolvimento

O desenvolvimento do NITA se segmentou:

- Em um Website
- Em um Manual de Apoio à Inovação para a Pequena e Média Empresas – PME's

O projeto tem a preocupação de construir instrumentos de comunicação que fossem de fácil compreensão, trabalhando para que a linguagem e as informações fossem amigáveis para a maior parcela possível da amostra, ampliando a possibilidade de uso e aceitação pelo público alvo do projeto, que são os empresários das PME's e futuros empreendedores.

NITA

O manual apresenta:

- O Ministério da Ciência e Tecnologia (MCT)
- O Ministério do Desenvolvimento da Indústria e Comércio Exterior (MDIC) como nucleadores do Sistema Nacional de C&T,I

Ligado a esses ministérios apresenta as duas principais Agências de Financiamento do país para a área de inovação:

- Financiadora de Estudos e Projetos (FINEP) no âmbito do MCT
- Banco Nacional de Desenvolvimento Econômico e Social (BNDES) no âmbito do MDIC.

NITA

Essas Agências possuem um conjunto de linhas de financiamento adequado a cada tipo e porte de empresa.

No Manual foi dado destaque à micro e pequena empresa, em função do perfil empresarial da Região do Vale do Araranguá.

Divide as linhas de financiamento em reembolsável e não reembolsável, apresentando os requisitos necessários para acesso a cada uma delas.



Manual de apoio a pequenas e médias empresas

NiTA
Núcleo de Inovação Tecnológica da ACIVA

WEBSITE

<http://www.nita.ufsc.br>

Conteúdo:

- Fórum
- Publicações
- Agenda
- Podcasts
- Redes sociais



Núcleo de Inovação e Tecnologia do Vale do Araranguá



Apoio:



Fórum

Podcast NITA

Publicações

Contato

Faça uma busca aqui...

Buscar

Notícias

[Prêmio FINEP de Inova](#)

[Conheça a face multidis da inovação](#)

[Alerta! Seriam os meca de fomento à inovação:](#)

Agenda



Mural



Menu

O Projeto

Equipes

Parceiros

Perguntas

Manual

Redes Sociais:



"A inovação é a ferramenta mais forte para o sucesso de uma organização."

Jardel Melo



[Baixar Programa para visualizar manual](#)

NITA

Objetivos já alcançados:

- Partida para a estruturação de um Núcleo de Inovação Tecnológica no extremo sul de Santa Catarina
- Ativação de uma Rede formada pelo Campus Araranguá da Universidade Federal de Santa Catarina-UFSC, a Associação Empresarial do Vale do Araranguá – ACIVA e suas empresas associadas, o Governo Regional e Municipal e demais entidades com potencial de promover a tecnologia e inovação como vetor do desenvolvimento regional.

NITA

Objetivos a alcançar:

Integração colaborativa de todas as partes da rede e instituições interessadas na criação de um SRI (Sistema Regional de Inovação), que propicie o surgimento de empreendimentos intensivos em tecnologia, em consonância com as políticas e programas nacionais de apoio à ciência, tecnologia e inovação.

NITA - Objetivos a alcançar:

- Estruturar um forum permanente para tratar da área de ciência, tecnologia e inovação – CT&I na Região de Ararangua
- Desenvolver um plano estratégico para CT&I, com a participação dos diversos agentes econômicos e sociais da Região em consonância com as políticas nacionais e estaduais para a área
- Realizar um trabalho de prospecção junto ao setor produtivo para identificar oportunidades para desenvolvimento de programas e projetos de desenvolvimento tecnológico e inovação

NITA - Objetivos a alcançar:

- Estruturar e implementar cursos e treinamentos para capacitar recursos humanos em áreas de conhecimento de tecnologia e inovação aderentes às necessidades identificadas na Região
- Fomentar um programa de empreendedorismo para motivar a criação de negócios empreendedores, transformando em produtos e serviços inovadores os conhecimentos desenvolvidos pela Universidade
- Estudar a viabilidade de desenvolver a incubação virtual e física, apoiando os novos empreendedores em suas propostas de tecnologia e inovação

NITA - Objetivos a alcançar:

- Articular esse movimento com empresas “hubs” que possam dar apoio a esse processo de incubação, criando, no primeiro momento, uma fábrica de softwares para receber e desenvolver os alunos do Curso de Tecnologia da Informação e Comunicação, já implantado no Campus
- Apoiar o Campus de Araranguá, em termos de recursos humanos e físicos, para coordenar e desenvolver as ações visando estrutura um Sistema Regional de Inovação.

Referências

CASALI, Gioyana Rossi; SILVA, Orlando Monteiro da; CARVALHO, Fátima M. A.. SISTEMA REGIONAL DE INOVAÇÃO: ESTUDO DAS REGIÕES BRASILEIRAS. **Economia Contemporânea**, Rio de Janeiro, v. 14, n. 3, p.515-550, set. 2010. Trimestral.

PINTEC (Ed.). **Pesquisa Industrial Inovação Tecnológica - PINTEC 2003: INSTRUÇÕES PARA O PREENCHIMENTO DO QUESTIONÁRIO**. Rio de Janeiro: 2004. 40 p. Disponível em: <<http://www.pintec.ibge.gov.br/downloads/METODOLOGIA/Manual%20de%20Instrucoes%20para%20Preenchimento%20do%20Questionario/Manual%20PINTEC%202003.pdf>>. Acesso em: 12 set. 2011.

_____ (Ed.). **Pesquisa Industrial - Inovação Tecnológica PINTEC: Manual de instruções de preenchimento**. Rio de Janeiro: 2001. 14 p. Disponível em: <<http://www.pintec.ibge.gov.br/downloads/METODOLOGIA/Manual%20de%20Instrucoes%20para%20Preenchimento%20do%20Questionario/Manual%20PINTEC%202000.pdf>>. Acesso em: 10 set. 2011.

_____ (Ed.). **Pesquisa de Inovação Tecnológica PINTEC - 2005: INSTRUÇÕES PARA O PREENCHIMENTO DO QUESTIONÁRIO**. Rio de Janeiro: 2006. 43 p. Disponível em: <<http://www.pintec.ibge.gov.br/downloads/METODOLOGIA/Manual%20de%20Instrucoes%20para%20Preenchimento%20do%20Questionario/Manual%20PINTEC%202005.pdf>>. Acesso em: 12 set. 2011.

_____ (Ed.). **Pesquisa de Inovação Tecnológica 2008**. Rio de Janeiro: 2010. 164 p. Disponível em: <<http://www.pintec.ibge.gov.br/downloads/PUBLICACAO/Publicacao%20PINTEC%202008.pdf>>. Acesso em: 10 set. 2011.

SISTEMA REGIONAL DE INOVAÇÃO (Paraná). **Quem Somos Nós**. Disponível em: <http://www.sudoesteinovativo.com.br/quem_somos.php#posiciona>. Acesso em: 10 set. 2011.



Morro dos Conventos – Araranguá - SC