

FACULTAT D'EDUCACIÓ EDIFICI LLEVANT DEL CAMPUS DE MUNDET



PLA D'ACTUACIÓ EN EMERGÈNCIES DE L'EDIFICI LLEVANT DE LA FACULTAT D'EDUCACIÓ

(Edifici Llevant del Campus de Mundet. Passeig de la Vall d'Hebron, 171, 08035 Barcelona)

**ACTUACIÓ DELS EVACUADORS I CONTROLADORS DELS PUNTS DE REUNIÓ
ACTUACIÓ DEL PROFESSORAT
ACTUACIÓ DEL PAS, PERSONAL EXTERN I ESTUDIANTS**

El Pla d'actuació en emergències (PAE)

La legislació vigent obliga als titulars de determinades activitats, a analitzar les possibles situacions d'emergència que poguessin esdevenir al lloc de treball i a adoptar mesures, establir criteris d'actuació i designar personal encarregat de posar-les en pràctica i comprovar periòdicament el seu correcte funcionament. D'acord amb aquesta obligació, es va preparar aquesta documentació simplificada per facilitar la seva implantació.

L'objectiu del present document es reiterar la informació ja facilitada a tots els que tenen funcions específiques en el Pla per que puguin dur-les a terme davant d'una emergència o bé durant el simulacre anual que obligatòriament s'ha de realitzar.

És aquest el cas de les persones que formen els **equips d'evacuadors i els controladors dels punts de reunió**, així com de **tot el PDI**, ja que el PAE pel centre estableix, que a més a més del personal específic, tots els professors responsables de les aules o dependències similars formen part de l'equip d'Evacuadors si hi ha una emergència.

L'activitat més habitual com a membre de l'equip d'evacuadors o de controladors, es participar en els simulacres per verificar el correcte funcionament del pla. Es tracta d'una eina que ha d'ajudar a estar preparats per si calgués actuar en una emergència real. Des del punt de vista pràctic és necessari que tots els usuaris del centre coneguin les pautes d'actuació i adquireixin els automatismes adients per actuar en situacions imprevistes.

El present document, que no substitueix la obligació de fer la formació específica que es pugui planificar en coordinació amb la Facultat, recull la informació mínima necessària del PAE que considerem que heu de tenir per poder desenvolupar adientment la tasca i inclou el següent:

DOCUMENTACIÓ COMUNA PER A TOTS ELS USUARIS DE L'EDIFICI

- Directori de comunicacions
- Telèfons del personal d'emergència
- Plànols: Plànol d'ubicació dels punts de reunió PRE de l'edifici
Plànol d'ubicació dels punts de reunió PRE del recinte Mundet
Plànols de l'edifici amb les vies d'evacuació, sortides d'emergència i punts de reunió
- Fitxa 8 d'instruccions generals per tots els ocupants de l'edifici.

ANNEXOS. DOCUMENTACIÓ COMPLEMENTÀRIA PER A PERSONAL AMB FUNCIONS ESPECÍFIQUES

ANNEX 1: Destinat únicament a les persones que formen l'equip **d'evacuadors i a tots els professors** que poden trobar-se a les aules en una situació d'emergència. Fitxes 6/9 i el qüestionari de respostes per a l'evacuador/professor.

ANNEX 2: Destinat a persones que formen l'equip de **controladors** dels evacuadors escombra als Punts de Reunió. Fitxa 14 i qüestionari de resposta dels controladors dels evacuadors escombra als Punts de Reunió.

DIRECTORI DE COMUNICACIONS.

Telèfons d'emergències d'ajuda externa.

Entitat	Telèfon
General emergències	<h1>112</h1>
Bombers	
Mossos d'Esquadra	
Guàrdia Urbana	
SEM (Sistema d'Emergències Mèdiques)	
Protecció Civil Generalitat	
CECAT (Centre de Coordinació Operativa de Catalunya)	Tel.: 93.551.72.85 Fax: 93.551.72.86 cecat@gencat.cat
CRA (Centre Receptor Alarmes de Barcelona)	Bombers: 93.312.63.71 G.Urbana i Mossos: 93.312.63.11 Fax: 93.312.63.60
Informació Toxicològica	91.562.04.20
OSSMA (Edifici Florensa)	Medicina del Treball 93.40.24597
Mútua Universal	900 203 203
Empresa de vigilància I seguretat a la UB Seguretat festius i caps de setmana	Centre Control, Alarma i Comunicacions "24 hores" del Campus 93 40 2 13 11 628 861 686 - 11835
Centre de Control Diputació	Centre de control del Recinte "24 hores" 934 020 796

Altres telèfons d'utilitat:

Entitat	Telèfon
Bombers de BCN	080
Mossos	93.300.22.96
Guàrdia Urbana	092 93.256.23.30
Protecció Civil Generalitat	93.551.20.00

TELÈFONS DEL PERSONAL D'EMERGÈNCIES DE L'ACTIVITAT.

CÀRRECS	Números de telèfon
Cap d'Emergència: Administradora del Campus Núria Amenós Alamo	93 40 21070 11173 620 290 429
Cap d'Intervenció: Tècnic Logístic del Campus Juan Carlos López Pinar	93 40 35113 11263 618 337 682

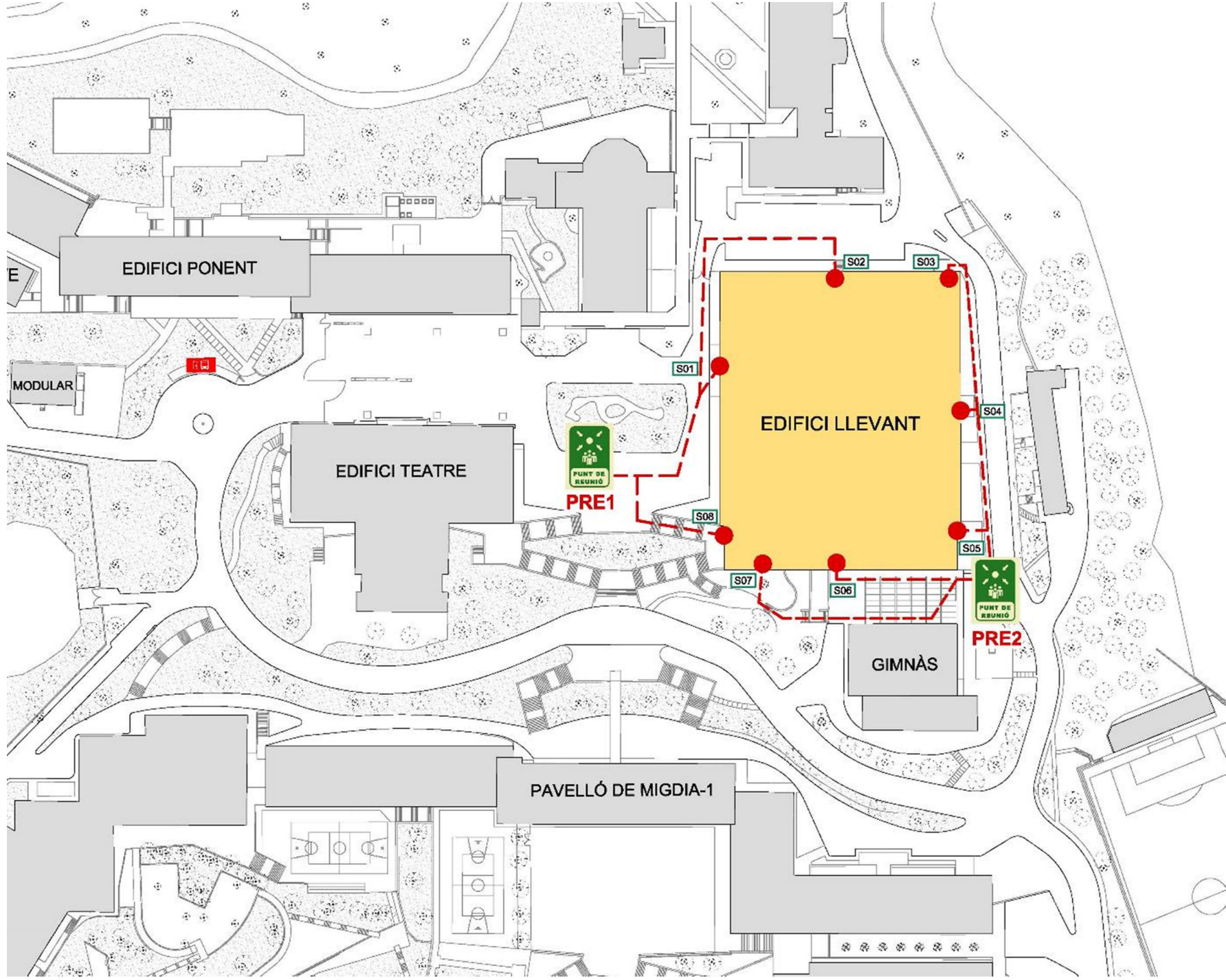
ALTRES CÀRRECS	Números de telèfon
Director del Pla d'actuació en emergències: Degana de la Facultat Silvia Buset Burillo	93 40 35122

SUPLENTS	Números de telèfon
Cap d'Emergència: Silvia Buset Burillo Degana de la Facultat	93 40 35122
Josep Alsina Masmitjà Vicedegà de la Facultat	664 014 107 11502
Cap d'Intervenció: Tina Massanet Arteaga Auxiliar de servei	93 40 35130

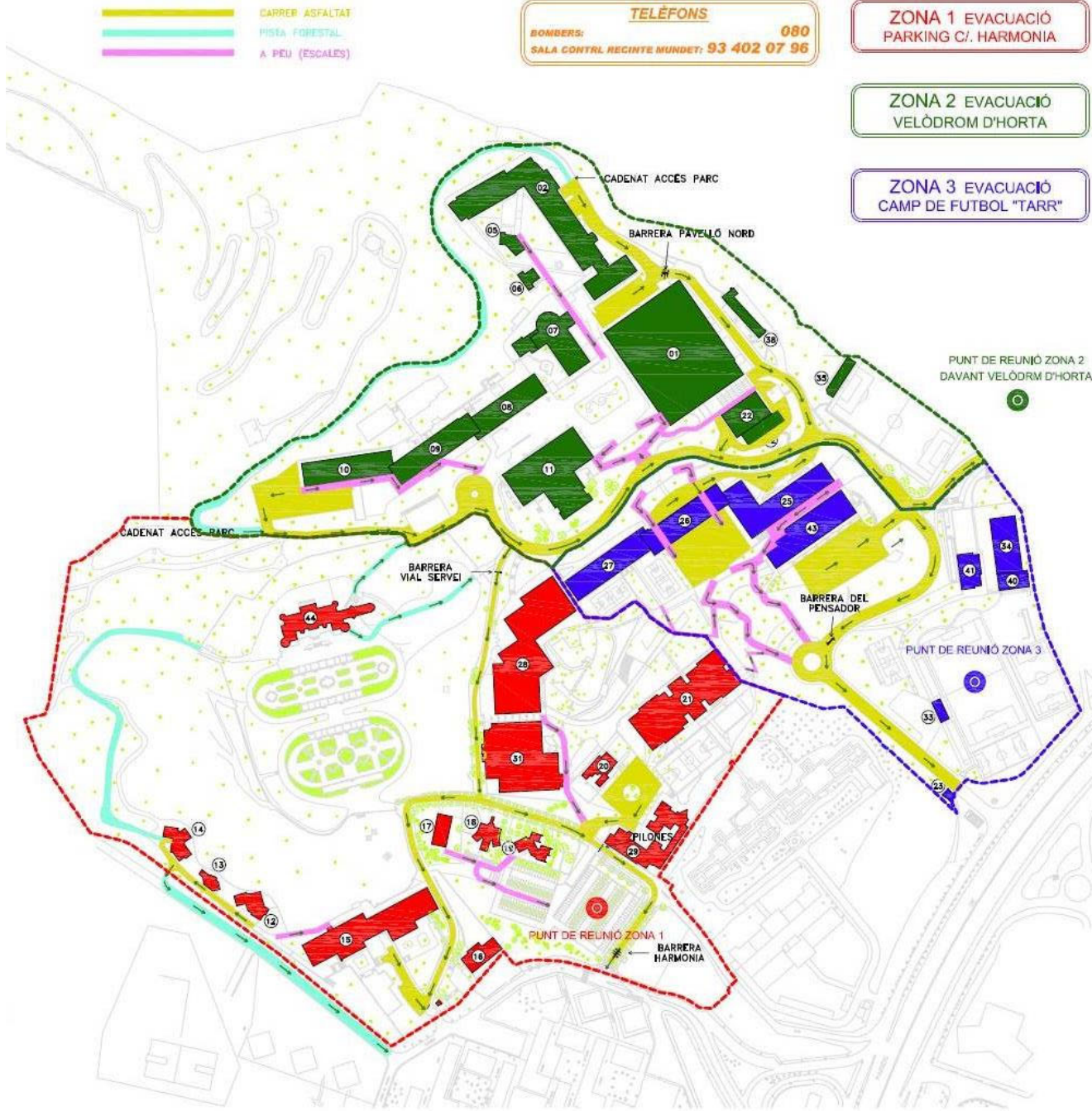
Centre de Control, Alarma i Comunicacions (CCAC)	Número de telèfon
Personal del Punt d'Informació	93 40 35128

HORARIS DE NIT I FESTIUS Centre de Control del Recinte del Campus Mundet "24 hores"	Número de telèfon
Personal de Seguretat	934 020 796

PLÀNOL D'UBICACIÓ DELS PUNTS DE REUNIÓ PRE DE L'EDIFICI



PLÀNOL D'UBICACIÓ DELS PUNTS DE REUNIÓ PRE DEL RECINTE MUNDET



— CARRER ASFALTAT
— PISTA FORESTAL
— A PEU (ESCALES)

TELÈFONS
 BOMBERS: 080
 SALA CONTRA INCENDI MUNDET: 93 402 07 96

ZONA 1 EVACUACIÓ
 PARKING C/ HARMONIA

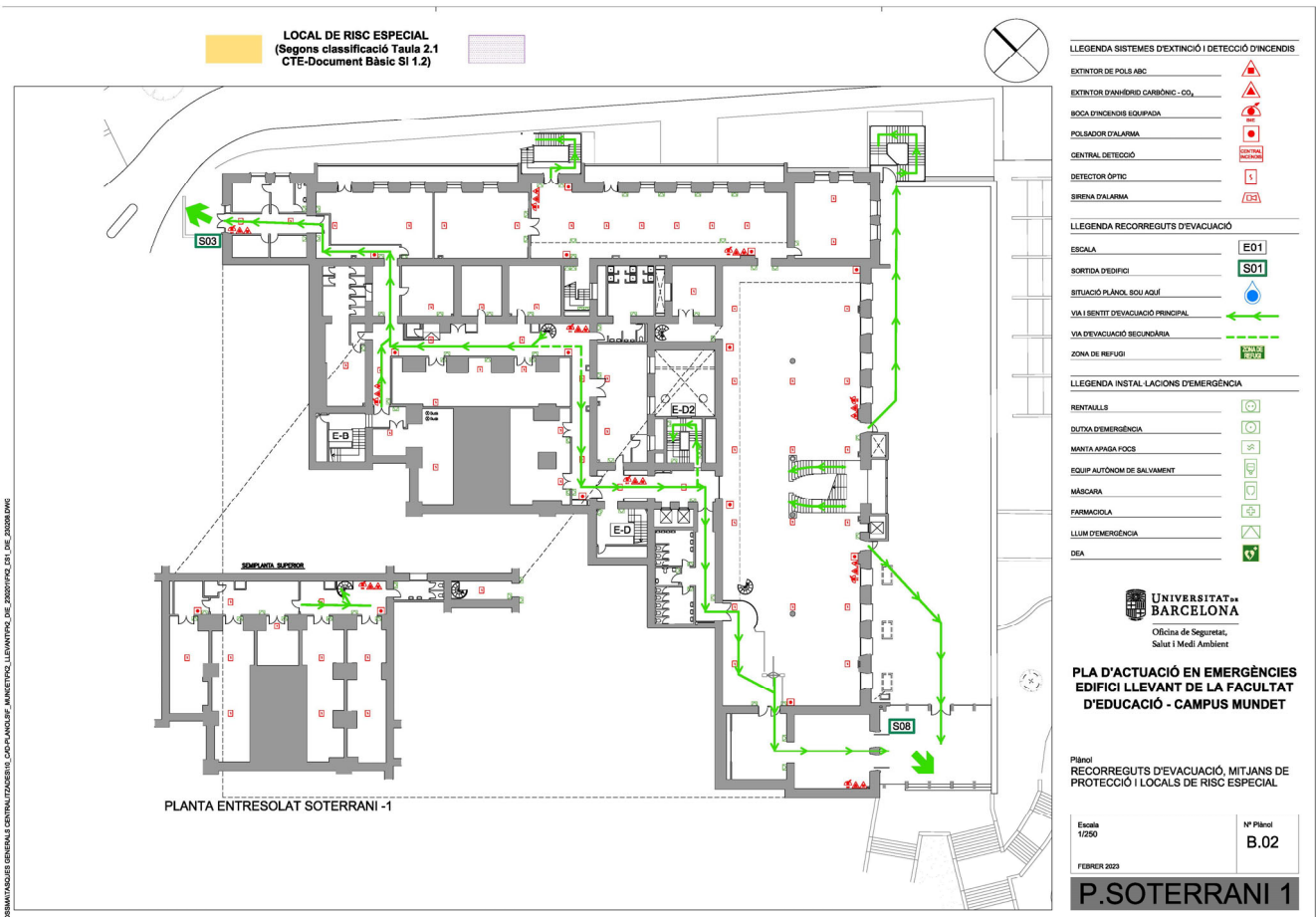
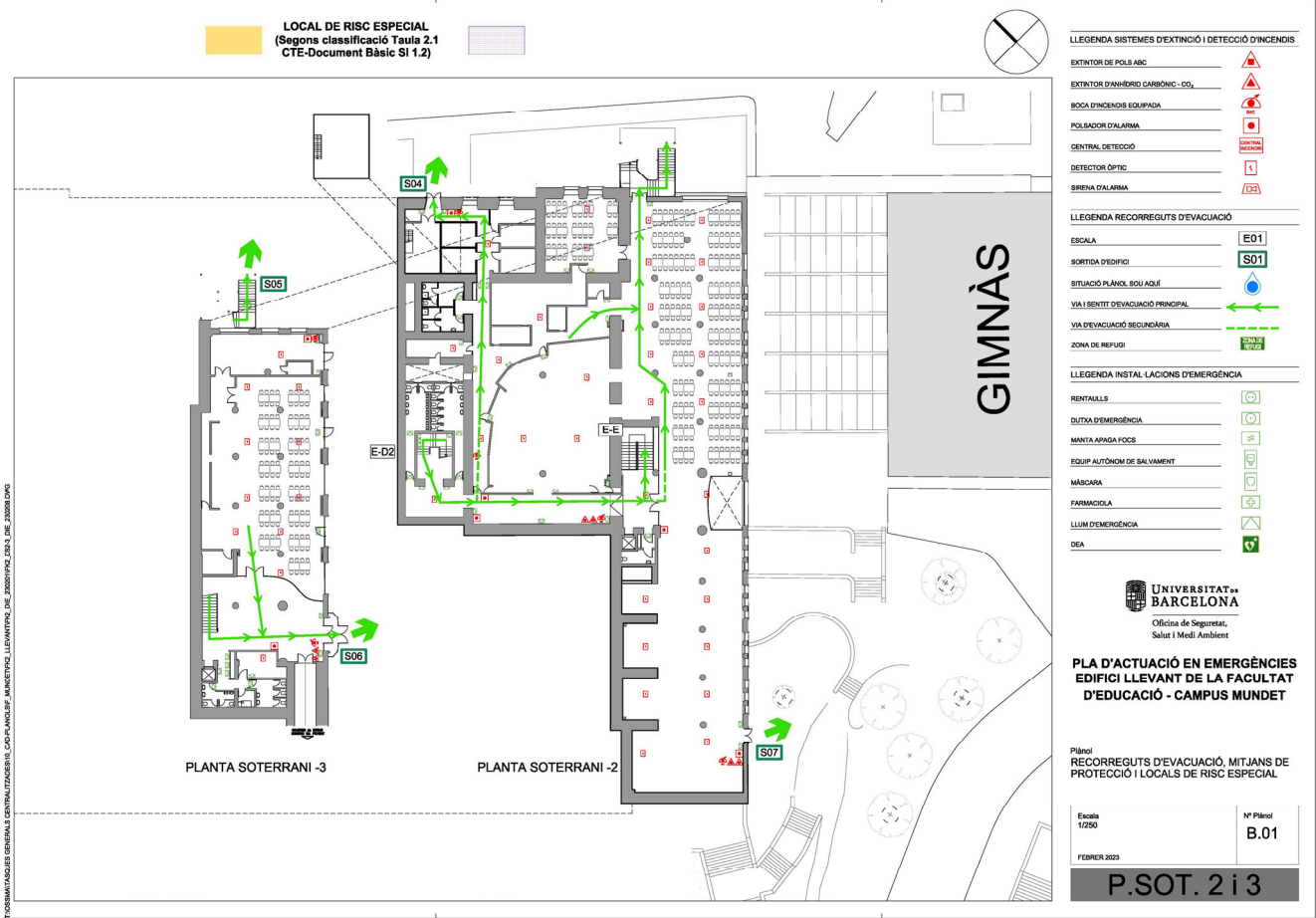
ZONA 2 EVACUACIÓ
 VELÒDROM D'HORTA

ZONA 3 EVACUACIÓ
 CAMP DE FUTBOL "TARR"

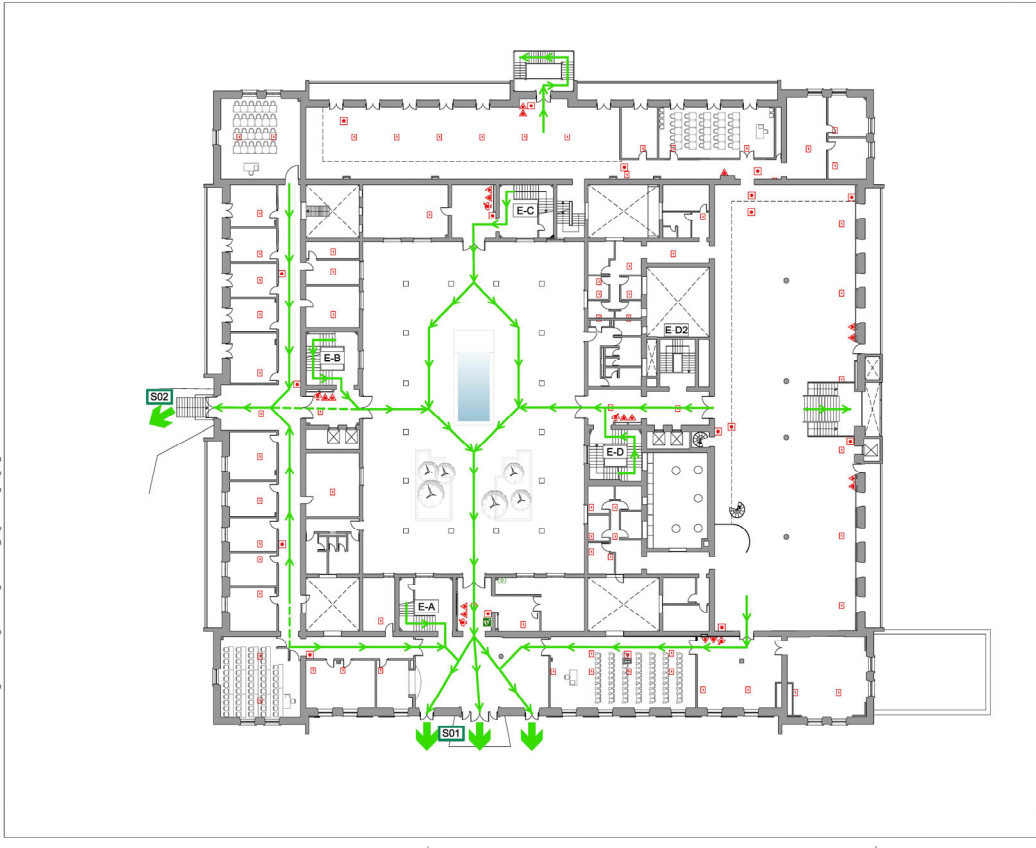
Nº D'EDIFICI	DENOMINACIÓ
12	PAVELLÓ WESTRAL (F)
13	PAVELLÓ WESTRAL (E)
14	PAVELLÓ WESTRAL (D)
15	PAVELLÓ MIGJORN
16	EDIFICI L'ESPINALS
17	ESCOLA LA GINESTA (C)
18	ESCOLA LA GINESTA (B)
19	ESCOLA LA GINESTA (A)
20	ESCOLA BRESSOL L'ARBOÇ
21	EDIFICI SERRADELL I TRABAL
24	PORTERIA C/ VAYREDA
28	I. E. S. ANNA GIRONELLA DE MUNDET
29	ESCOLA ELS PINS
31	PISCINA
44	PALAU DE LES HEURES
01	EDIFICI LLEVANT
02	PAVELLÓ NORD
05	BAR PAVELLÓ NORD
06	AULA ANNEXA PAVELLÓ NORD
07	ESGLÉSIA
08	EDIFICI PONENT (A)
09	EDIFICI PONENT (B)
10	EDIFICI PONENT (C)
11	TEATRE
22	EDIFICI CALDERES
35	VESTIDORS CAMP DE FUTBOL (B)
38	EDIFICI DE MANTENIMENT
42	EDIFICI ANNEX CALDERES
23	PORTERIA VALL D'HEBRON
25	AULARI DE MIGDIA
26	EDIFICI DE MIGDIA 1
27	EDIFICI DE MIGDIA 2
33	VESTIDORS CAMP DE FUTBOL (A)
34	PISCINA DESCOBERTA I GIMNÀS
40	VESTIDORS PISCINA
41	MAGATZEM PISCINA EXTERIOR
43	AULARI DE MIGDIA 2

● PUNT DE REUNIÓ ZONA 1
● PUNT DE REUNIÓ ZONA 2
● PUNT DE REUNIÓ ZONA 3

Diputació de Barcelona zona de municipis pla d'emergència	
Recints:	LLARS MUNDET
Edifici:	TOTS
Títol del plànol:	VIES D'EVACUACIÓ I PUNTS DE REUNIÓ
Escala:	1:3000 Núm. plànol: EVA. 01/01
Data:	VERSIÓ 2009



LOCAL DE RISC ESPECIAL
(Segons classificació Taula 2.1
CTE-Document Bàsic SI 1.2)



LEGENDA SISTEMES D'EXTINCIÓ I DETECCIÓ D'INCENDIS

- EXTINTOR DE POLS ABC
- EXTINTOR D'ANHIDRID CARBÒNIC - CO₂
- BOCA D'INCENDIS EQUIPADA
- POLSADOR D'ALARMA
- CENTRAL DETECCIÓ
- DETECTOR ÒPTIC
- SIRENA D'ALARMA

LEGENDA RECORREGUTS D'EVACUACIÓ

- ESCALA E01
- BORTIDA D'EDIFICI S01
- SITUACIÓ PLÀNOL S'OU AQUÍ
- VIA I SENTIT D'EVACUACIÓ PRINCIPAL
- VIA D'EVACUACIÓ SECUNDÀRIA
- ZONA DE REFUGI

LEGENDA INSTAL·LACIONS D'EMERGENÇA

- RENTALLS
- DUITXA D'EMERGENÇA
- MANTA APAGA FOC
- EQUIP AUTÒMOM DE SALVAMENT
- MÀSCARA
- FARMACIOLA
- LLUM D'EMERGENÇA
- DEA



PLA D'ACTUACIÓ EN EMERGENCIES
EDIFICI LLEVANT DE LA FACULTAT
D'EDUCACIÓ - CAMPUS MUNDET

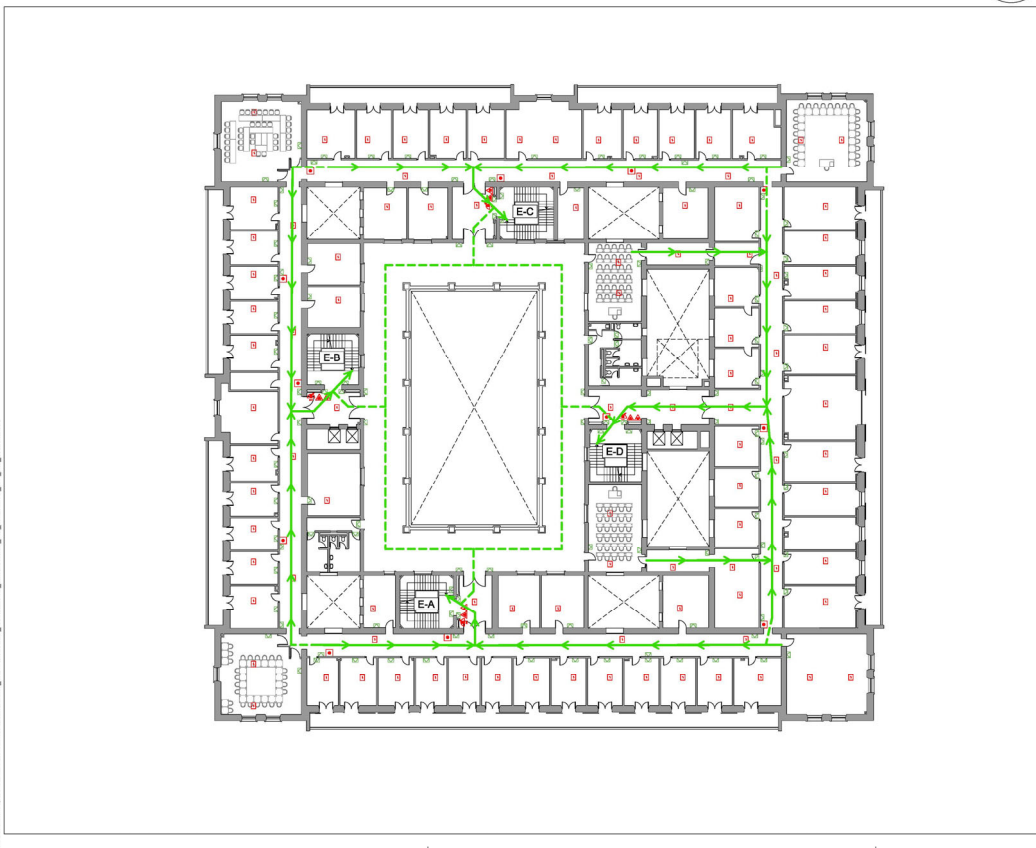
Plànol
RECORREGUTS D'EVACUACIÓ, MITJANS DE
PROTECCIÓ I LOCALS DE RISC ESPECIAL

Escala
1/250
FEBRER 2023

Nº Plànol
B.03

P.BAIXA

LOCAL DE RISC ESPECIAL
(Segons classificació Taula 2.1
CTE-Document Bàsic SI 1.2)



LEGENDA SISTEMES D'EXTINCIÓ I DETECCIÓ D'INCENDIS

- EXTINTOR DE POLS ABC
- EXTINTOR D'ANHIDRID CARBÒNIC - CO₂
- BOCA D'INCENDIS EQUIPADA
- POLSADOR D'ALARMA
- CENTRAL DETECCIÓ
- DETECTOR ÒPTIC
- SIRENA D'ALARMA

LEGENDA RECORREGUTS D'EVACUACIÓ

- ESCALA E01
- BORTIDA D'EDIFICI S01
- SITUACIÓ PLÀNOL S'OU AQUÍ
- VIA I SENTIT D'EVACUACIÓ PRINCIPAL
- VIA D'EVACUACIÓ SECUNDÀRIA
- ZONA DE REFUGI

LEGENDA INSTAL·LACIONS D'EMERGENÇA

- RENTALLS
- DUITXA D'EMERGENÇA
- MANTA APAGA FOC
- EQUIP AUTÒMOM DE SALVAMENT
- MÀSCARA
- FARMACIOLA
- LLUM D'EMERGENÇA
- DEA



PLA D'ACTUACIÓ EN EMERGENCIES
EDIFICI LLEVANT DE LA FACULTAT
D'EDUCACIÓ - CAMPUS MUNDET

Plànol
RECORREGUTS D'EVACUACIÓ, MITJANS DE
PROTECCIÓ I LOCALS DE RISC ESPECIAL

Escala
1/250
FEBRER 2023

Nº Plànol
B.04

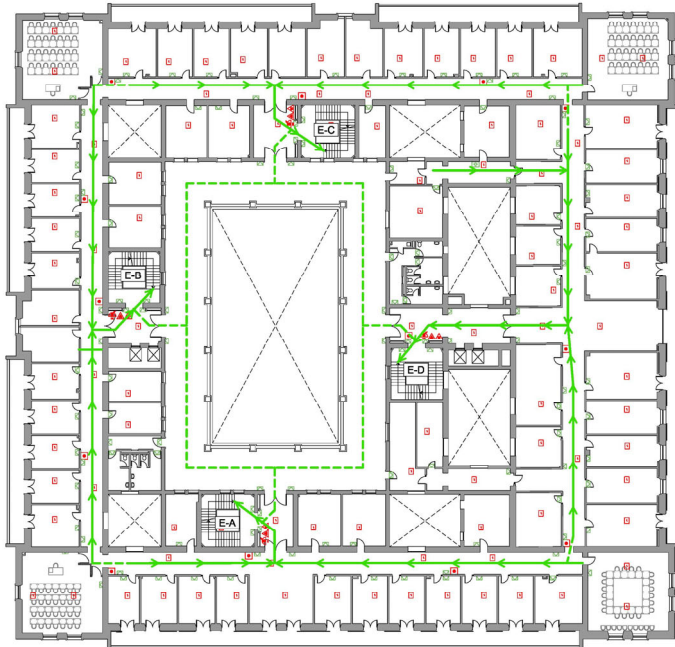
P.PRIMERA



n: ocupants
m: ample
N: capacitat



LOCAL DE RISC ESPECIAL
(Segons classificació Taula 2.1
CTE-Documet Bàsic SI 1.2)



LLEGGENDA SISTEMES D'EXTINCIÓ I DETECCIÓ D'INCENDIS

- EXTINTOR DE POLS ABC
- EXTINTOR D'ANHIDRID CARBÒNIC - CO₂
- BOCA D'INCENDIS EQUIPADA
- POLSADOR D'ALARMA
- CENTRAL DETECCIÓ
- DETECTOR ÒPTIC
- SIRENA D'ALARMA

LLEGGENDA RECORREGUTS D'EVACUACIÓ

- ESCALA E01
- SORTIDA D'EDIFICI S01
- SITUACIÓ PLÀNOL S'OU AQUÍ
- VIA I SENTIT D'EVACUACIÓ PRINCIPAL
- VIA D'EVACUACIÓ SECUNDÀRIA
- ZONA DE REFUGI

LLEGGENDA INSTAL·LACIONS D'EMERGENCIA

- RENTALLS
- DUITXA D'EMERGENCIA
- MANTA APAGA FOC
- EQUIP AUTÒNOM DE SALVAMENT
- MÀSCARA
- FARMACIOLA
- LLUM D'EMERGENCIA
- DEA



PLA D'ACTUACIÓ EN EMERGENCIES
EDIFICI LLEVANT DE LA FACULTAT
D'EDUCACIÓ - CAMPUS MUNDET

Plànol
RECORREGUTS D'EVACUACIÓ, MITJANS DE
PROTECCIÓ I LOCALS DE RISC ESPECIAL

Escala
1/250
FEBRER 2023

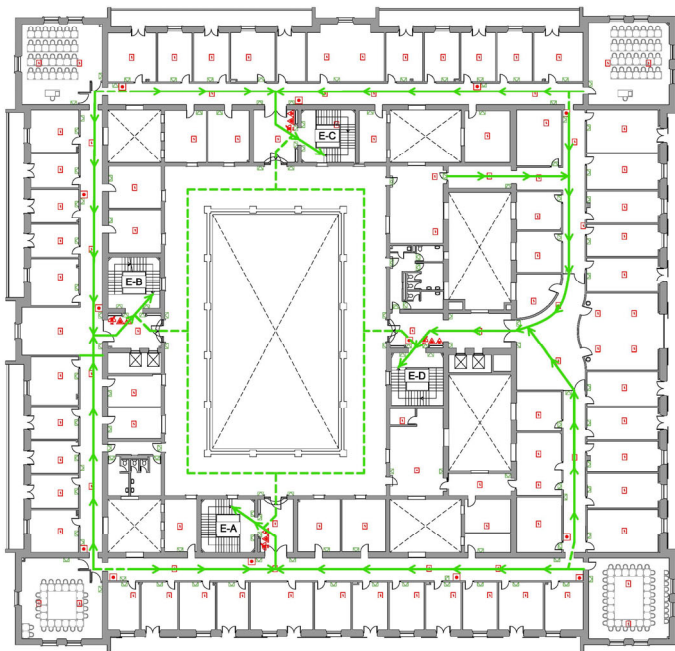
Nº Plànol
B.05

P. SEGONA

PROGRAMA DE GENERALITZACIÓ DE DISENY UNIVERSITARI. MANTENIMENT DE LA SEGURETAT I SALUT. 2023/2024



LOCAL DE RISC ESPECIAL
(Segons classificació Taula 2.1
CTE-Documet Bàsic SI 1.2)



LLEGGENDA SISTEMES D'EXTINCIÓ I DETECCIÓ D'INCENDIS

- EXTINTOR DE POLS ABC
- EXTINTOR D'ANHIDRID CARBÒNIC - CO₂
- BOCA D'INCENDIS EQUIPADA
- POLSADOR D'ALARMA
- CENTRAL DETECCIÓ
- DETECTOR ÒPTIC
- SIRENA D'ALARMA

LLEGGENDA RECORREGUTS D'EVACUACIÓ

- ESCALA E01
- SORTIDA D'EDIFICI S01
- SITUACIÓ PLÀNOL S'OU AQUÍ
- VIA I SENTIT D'EVACUACIÓ PRINCIPAL
- VIA D'EVACUACIÓ SECUNDÀRIA
- ZONA DE REFUGI

LLEGGENDA INSTAL·LACIONS D'EMERGENCIA

- RENTALLS
- DUITXA D'EMERGENCIA
- MANTA APAGA FOC
- EQUIP AUTÒNOM DE SALVAMENT
- MÀSCARA
- FARMACIOLA
- LLUM D'EMERGENCIA
- DEA



PLA D'ACTUACIÓ EN EMERGENCIES
EDIFICI LLEVANT DE LA FACULTAT
D'EDUCACIÓ - CAMPUS MUNDET

Plànol
RECORREGUTS D'EVACUACIÓ, MITJANS DE
PROTECCIÓ I LOCALS DE RISC ESPECIAL

Escala
1/250
FEBRER 2023

Nº Plànol
B.06

P. TERCERA

PROGRAMA DE GENERALITZACIÓ DE DISENY UNIVERSITARI. MANTENIMENT DE LA SEGURETAT I SALUT. 2023/2024

FITXA D'INSTRUCCIONS GENERALS PER TOTS ELS OCUPANTS DE L'EDIFICI.

Fitxa
número

8

**INSTRUCCIONS PER A QUI DETECTI UNA EMERGÈNCIA
(ALUMNES / VISITES / PERSONAL PROPI / EXTERN)**

La primera persona que detecti una emergència (foc, accident o qualsevol altra circumstància que requereixi una ràpida intervenció), haurà de realitzar les següents accions:

- Intenti combatre l'emergència amb els mitjans que tingui disponibles i d'acord amb els seus coneixements però,

NO POSI MAI EN PERILL LA SEVA INTEGRITAT FÍSICA.

Si té qualsevol dubte sobre si podrà controlar fàcilment vostè mateix l'emergència, és preferible que prèviament intentar combatre l'emergència, doni avís de la següent manera:

Truqui per telèfon al Punt d'Informació: 93.40 35128 o dirigeixi's personalment al mateix si es troba a prop, per avisar de l'existència de l'emergència comunicant amb claredat:

- **el seu nom,**
- **tipus d'emergència**
- **lloc on succeeix l'emergència i**
- **magnitud de la mateixa.**

- Si no ha aconseguit contactar amb el Punt d'Informació, intenti fer-ho per qualsevol altre mitjà i sol·liciti ajuda a persones del seu voltant

- En últim cas, activi un polsador d'alarma (**teniu en compte que el polsador pot activar les sirenes de l'edifici**).

En cas d'evacuació

- No utilitzi els ascensors sense l'autorització del Cap d'intervenció (CI).
- Ajudi a persones ferides o discapacitades.
- No us entretingueu recollint objectes personals, procedeixi amb rapidesa però sense córrer.
- Segueixi les indicacions dels evacuadors (normalment identificats amb una armilla de color groc).
- Si esteu sol abandoneu l'edifici seguint la via d'evacuació indicada pels senyals i plànols corresponents.
- Dirigiu-vos al Punt de Reunió d'Emergència (PRE) de l'exterior de l'edifici.

ANNEXOS

DOCUMENTACIÓ COMPLEMENTÀRIA PER A PERSONAL AMB FUNCIONS ESPECÍFIQUES

**Annex 1. Documentació específica per als equips
d'evacuadors i tot el PDI**

**Annex 2. Documentació específica per als controladors
dels equips d'evacuadors**

ANNEX 1

Les persones que formen l'equip **d'evacuadors i els professors** que es troben a les aules durant l'emergència han de dur a terme l'indicat a les FITXES 6-9 i empenar el qüestionari de respostes d'evacuador/professor

Fitxa
número

6

Equip d'Evacuació i Confinament (EEC)



Els components de l'Equip d'Evacuació i Confinament (EEC) han estat designats pel Director del Pla d'actuació en emergències entre el personal de l'edifici d'acord amb les característiques d'aquest (tipus de risc, ubicació, etc.).

S'han designat membres en els diferents torns de treball entre el personal disponible en cada cas, preferentment entre els voluntaris que s'han presentat, tenint en compte la ubicació del seu lloc de treball, de forma que es donin les millors condicions estratègiques per a dirigir l'evacuació.

Els seus membres seran formats i ensinistrats per tal de desenvolupar les seves funcions de la manera més eficient possible

- La seva actuació s'iniciarà en sentir l'alarma d'evacuació de l'edifici o en rebre ordres directes del Cap d'Intervenció (CI).

Actuaran de la manera següent:

- En sentir el senyal d'alarma o rebre ordres del CI, acudirà al seu lloc d'actuació per començar l'evacuació de l'àrea assignada, amb l'armilla posada, si disposa d'ella, el que facilitarà la seva identificació davant la resta de personal.
 - Una vegada al seu lloc, començarà a revisar amb celeritat les dependències de la zona informant al personal de la situació. Comunicarà al personal que tanqui totes les portes sense clau i que surti ràpidament seguint la via d'evacuació fins l'escala assignada.
 - Una vegada en l'escala assignada, continuarà l'evacuació per la via corresponent seguint la senyalització d'evacuació fins a l'exterior de l'edifici.
 - En el cas que hi hagi dos evacuadors per zona, un s'encarregarà de dirigir l'evacuació del personal per les vies corresponents a l'exterior i l'altre verificarà que no quedi cap persona a l'àrea assignada.
- Durant el procés d'evacuació, informarà a qualsevol persona que trobi en el seu camí que per motius de seguretat ha de sortir de l'edifici de manera immediata. El guiarà a la sortida/escala d'emergència més pròxima i l'informarà del que ha de fer.
 - Si troba a algun discapacitat, arbitrarà les decisions que consideri adients per que es procedeixi a la seva evacuació, demanant si cal la col·laboració d'altres persones. En cas de dificultat d'evacuació, ho comunicarà al CI perquè avaluï la situació i decideixi com evacuar-lo.
 - Una vegada evacuada l'àrea assignada, acudirà al Punt de Reunió i informarà de la situació de la seva zona al Control d'Escombres allà ubicat.
 - Romandrà al Punt de Reunió fins que es comuniqui la finalització de l'emergència o fins a rebre noves instruccions per part del Control d'Escombres.

INSTRUCCIONS PER AL PROFESSORAT

Tot el professorat i el personal que dugui a terme alguna activitat amb estudiants formarà part de l'equip d'evacuació. Si està impartint classes o tutelant alguna activitat li correspon dur a terme totes les actuacions pròpies de l'equip d'evacuació en relació als estudiants que hi son a la seva aula/taller/laboratori/etc., fins la seva evacuació. Per tant, cal que verifiqui, mitjançant el plànol que es pot trobar al vestíbul de planta, quina és la via de sortida corresponent.

Quan senti el senyal d'evacuació ha de dur a terme les accions següents:

- Indicar a l'alumnat quina és la via d'evacuació a seguir i el Punt de Reunió
- Tranquil·litzar als alumnes durant l'evacuació
- Organitzar l'evacuació dels alumnes amb dificultats
- No permetre demores
- Sortir l'últim de l'aula comprovant que no hi queda ningú
- Tancar les portes de l'aula
- No permetre retornar a l'aula
- Dirigir-se al Punt de Reunió
- Comunicar al control escombra l'evacuació completa de l'aula
- Romandre al Punt de Reunió fins que es comuniqui la finalització de l'emergència

Qüestionari per al personal de l'equip d'evacuadors, i per a tots els professors que hi siguin a les aules/tallers/laboratoris en el cas d'una emergència

**SIMULACRE D'EMERGÈNCIA
EDIFICI LLEVANT DEL CAMPUS MUNDET
FACULTAT D'EDUCACIÓ****Qüestionari per a l'evacuador/professor**

1. Data
2. Planta i aula/departament/servei
3. On éreu quan ha sonat l'alarma?
4. S'ha sentit bé l'alarma? Sí No
5. Heu hagut de buscar algú? Sí No
- En cas afirmatiu, indiqueu a qui, per què i on era
6. Queda algú per evacuar en la vostra zona? Sí No
- En cas afirmatiu, per quin motiu?
7. Quan ha començat l'evacuació per la sortida corresponent, us heu hagut d'esperar perquè estava col·lapsada? Sí No
- En cas afirmatiu, digueu quant de temps aproximadament i per què
8. Heu arribat fàcilment al vostre punt de reunió a l'exterior de l'edifici? Sí No
- En cas negatiu, expliqueu-ne els motius
9. Indiqueu el nombre aproximat de persones evacuades de la vostra zona
10. Valoreu:
- | | Bona | Regular | Dolenta |
|---|----------------------|----------------------|----------------------|
| ▪ l'actitud del personal evacuat en indicar-los l'ordre d'evacuació | <input type="text"/> | <input type="text"/> | <input type="text"/> |
| ▪ la fluïdesa de l'evacuació | <input type="text"/> | <input type="text"/> | <input type="text"/> |
| ▪ l'actitud del vostre grup durant l'evacuació | <input type="text"/> | <input type="text"/> | <input type="text"/> |

Utilitzeu el revers del full per detallar totes les observacions que considereu oportunes.

ANNEX 2

Les persones que formen l'equip de **controladors** dels evacuadors escombra, ubicats als Punts de Reunió (PR) han de dur a terme l'establert a la fitxa 14. El qüestionari de respostes dels controladors que li correspon segons el PR assignat, ha d'estar a la seva disposició immediatament, no l'ha d'imprimir en el moment del simulacre o de l'emergència.



Fitxa
número

14

Equip de Control dels evacuadors escombra als Punts de Reunió d'Emergència

Els components d'aquest Equip de Controladors dels evacuadors escombra han estat designats pel Director del Pla d'actuació en emergències entre el personal de l'edifici, d'acord amb les característiques d'aquest (tipus de risc, ubicació, etc.).

S'han designat en els diferents torns de treball entre el personal disponible en cada cas, preferentment entre els voluntaris que s'han presentat, tenint en compte la ubicació del seu lloc de treball, de forma que es donin les millors condicions estratègiques per controlar l'evacuació.

Els seus membres seran formats i ensinistrats per tal de desenvolupar les seves funcions de la manera més eficient possible

- La seva actuació s'iniciarà en sentir l'alarma d'evacuació de l'edifici o en rebre ordres directes del Cap d'Intervenció (CI).

Actuaran de la manera següent:

- En sentir el senyal d'alarma o rebre ordres del CI, acudirà al PRE amb l'armilla de color taronja i amb el full de control corresponent, per controlar la sortida dels evacuadors de l'edifici.
- En aquest full, anotarà totes les incidències que els diferents evacuadors escombra l'informin i, quan finalitzi la sortida del personal de l'edifici acudirà al Centre de Control, Alarma i Comunicacions (CCAC) per informar de la situació.
- Es mantindrà en aquest lloc fins que finalitzi l'emergència. En aquest moment retornarà al PRE i informarà al personal allà ubicat que pot tornar a l'edifici o el que la Cap d'Emergència l'hagi comunicat al respecte.

El controlador de l'equip d'evacuadors ha d'imprimir el full 16 i/o 17 segons la ubicació del Punt de reunió que tingui assignat

Qüestionaris dels controladors dels evacuadors escombra als Punts de Reunió

SIMULACRE D'EMERGÈNCIA
EDIFICI LLEVANT DEL CAMPUS MUNDET
Qüestionari del controlador dels evacuadors escombres

PUNT DE REUNIÓ **1**

Lloc on s'ubica Plaça de l'Església
Sortides assignades S01,S02,S08

Marcar amb una creu quan es comuniqui

Planta	Dependència / Local	EVACUAT	Observacions
Baixa	Serveis Llingüístics		
	CREA		
	Biblioteca		
	Teoria i Història de l'Educació		
	Educació Lingüística i Literària i de Didàctica de les Ciències		
	Aula Master		
	Aula Ernest Mascort		
	Aula DLL (023)		
Primera	Didàctiques Aplicades		
	Educació Lingüística i Literària i de Didàctica de les Ciències		
	Sala DLL (140,143,145,146,149)		
	Sala DCS(116,123)		
	Sala d'Educació Visual (112,113)		
	Aula Ester Albardane (106,107)		
	Tutories 'Eduació Visual (103)		
	Sala Reunions Didàctica Ciències Experimentals i Matemàtiques (155,162,1623,169)		
	Sala Reunions Química (173)		
Sala Reunions Didàctica de les Ciències Socials (175)			
Segona	Didàctica i Organització Educativa		
	Mètodes d'Investigació i Diagnòstic en Educació		
	Aula Xavier Gil MIDE (206,207)		
	Sala Reunions DOE (223,224,232,240)		
	Seminari MIDE (255,257,262)		
	Aula Julia Espin, MIDE (265,266)		
Tercera	Teoria i Història de l'Educació		
	Unitat de Formació i Recerca de Treball Social		
	Didàctiques Aplicades		
	Sala Informàtica Música (308)		
	Aula Música (306,307)		
	Aula Educació Física (323,324)		
	Aula Alexandre Sanvisens THE (340,341)		
	Sala Polivalent THE (343)		
	Aula Hannah Arendt, Treball Social (365)		
Sala Mirador, THE			

Utilitzeu la part del darrere del full per a detallar totes les observacions que estimeu oportunes

Nom

Signatura

SIMULACRE D'EMERGÈNCIA
EDIFICI PONENT DEL CAMPUS MUNDET
Qüestionari del controlador dels evacuadors escombres

PUNT DE REUNIÓ 2

Lloc on s'ubica
Sortides assignades

Marcar amb una
creu quan es
comuniqui

Planta	Dependència / Local	EVACUAT	Observacions
Soterrani	Estabulari		
Baixa	Secretaria + Carteria + Banc de Santander		
Primera	Aula 1101		
	Aula 1102		
	Aula 1103		
	Aula 1104		
	Aula 1105		
	Aula 1106		
	Aula 2103		
	Aula 2104		
	Aula 2107		
Segona	Aula 1201		
	Aula 1202		
	Aula 1203		
	Aula 1204		
	Aula 1205		
	Aula 1206		
	Aula 2203		
	Aula 2204		
	Aula 2205		
	Aula 2206		
	Aula 2209		
	Aula 2210		
Tercera	Laboratori 1301		
	Laboratori 1302		
	Laboratori 1303		
	Laboratori 1304		
	Laboratori 1305		
	Laboratori 1306		
	Laboratori 1307		
	Laboratori 1308		
	Laboratori 1309		
	Laboratori de pràctiques		
	Sales d'informàtica		
	Laboratori Tests Adaptatius		
	Laboratori Neurociència Cognitiva		
	Laboratori Llenguatge i Pensaments 3 i 4		
	Laboratori Percepció Visual		
	Laboratori 2311		
	Laboratori 2312		
Laboratori Llenguatge i Pensaments 1 i 2			
Laboratori Memòria Raonament			
Quarta	Dpt. de Psicologia Social (costat aparcament)		

Utilitzeu la part del darrere del full per a detallar totes les observacions que estimeu oportunes

Nom

Signatura