



Espai **Aules 204, 205 i inf.**

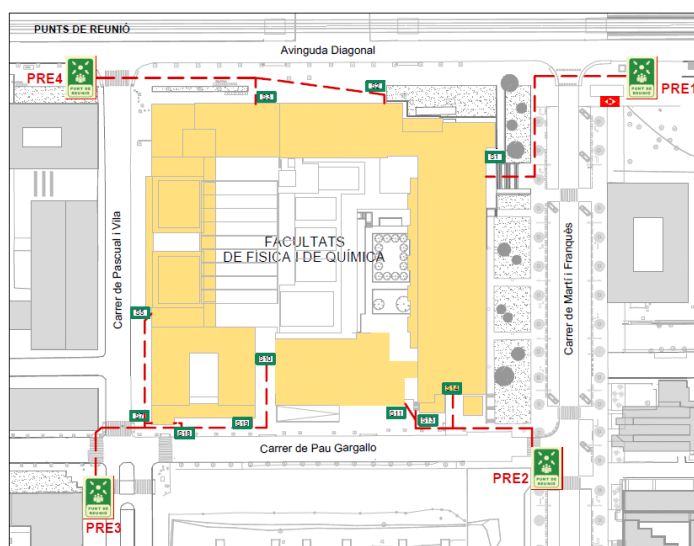
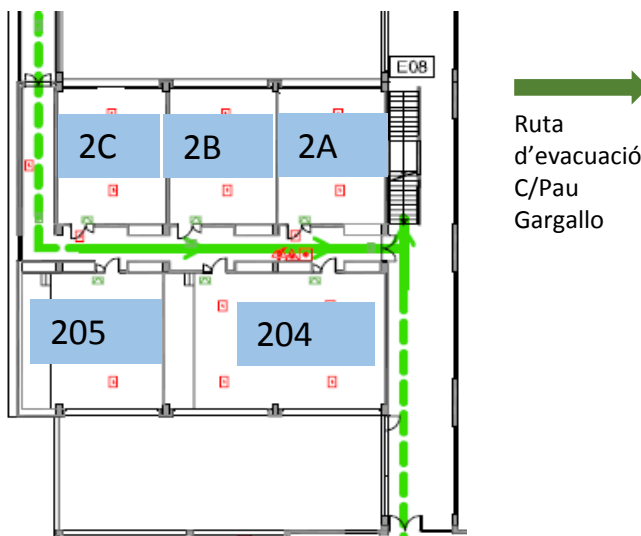
Punt de reunió assignat

**PRE 3**

## Instruccions d'evacuació per al professor:

*En sentir el senyal d'evacuació caldrà...*

- Indicar a l'alumnat quina és la via d'evacuació a seguir i el Punt de Reunió assignat. Indicar que cal travessar els passos de vianants que condueixen al punt de reunió i situar-se sempre darrera del controlador escombra (armilla taronja) i no bloquejar les sortides.
- Tranquil·litzar els alumnes durant l'evacuació.
- Organitzar l'evacuació dels alumnes amb dificultats.
- No permetre demores.
- No permetre retornar a l'aula.
- Realitzar el recompte aproximat dels alumnes.
- Sortir l'últim de l'aula comprovant que no hi queda ningú.
- Tancar les portes de l'aula.
- Dirigir-se al Punt de Reunió assignat segons plànols.
- **Comunicar al control escombra del punt de reunió assignat (armilla taronja) l'evacuació completa de l'aula.**
- Romandre al Punt de Reunió fins que es comuniqui la finalització de l'emergència.



*En cas que detecteu una situació d'emergència...*

- Truqueu immediatament al telèfon d'emergències de l'edifici.

*Si l'emergència detectada és o es preveu que pugui ser de gravetat...*

- Truqueu directament sense demora al telèfon d'emergències europeu 112 (amb el 0 al davant per a trucades amb telèfon Ibercom), i a continuació, comuniqueu l'emergència al Punt d'Informació de l'edifici.

## Comunicació telefònica d'emergències

|                     |                                |                 |
|---------------------|--------------------------------|-----------------|
| Facultat de Química | <b>EMERGÈNCIES</b>             |                 |
| Facultat de Física  | <b>EDIFICI</b>                 | <b>EXTERIOR</b> |
|                     | Línia Ibercom <b>39090</b>     | <b>0 112</b>    |
|                     | Altres Línies <b>934039090</b> | <b>112</b>      |