

Espai

Aules 301 a 303

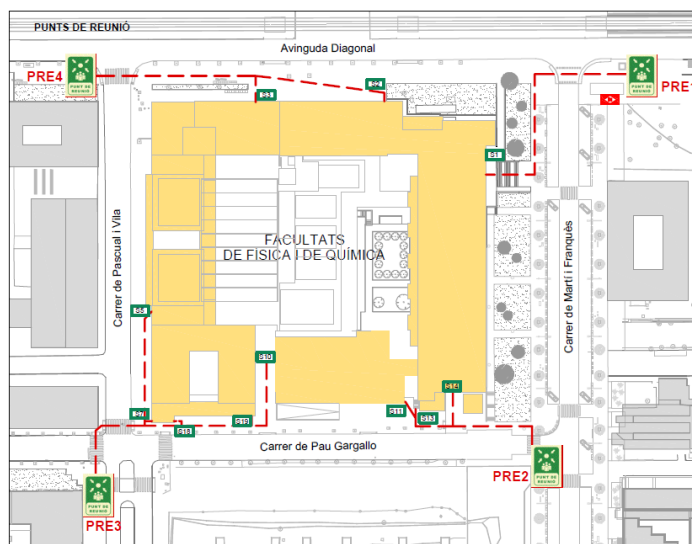
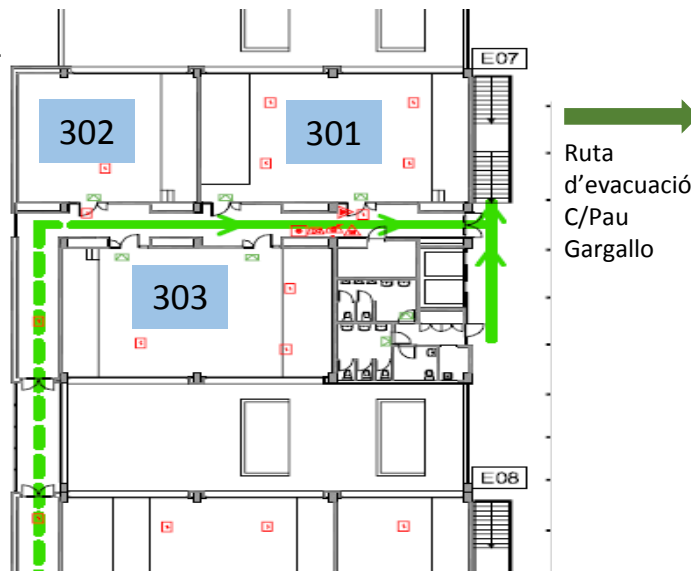
Punt de reunió assignat

PRE 3

Instruccions d'evacuació per al professor:

En sentir el senyal d'evacuació caldrà...

- Indicar a l'alumnat quina és la via d'evacuació a seguir i el Punt de Reunió assignat. Indicar que cal travessar els passos de vianants que condueixen al punt de reunió i situar-se sempre darrera del controlador escombra (armilla taronja) i no bloquejar les sortides.
- Tranquil·litzar els alumnes durant l'evacuació.
- Organitzar l'evacuació dels alumnes amb dificultats.
- No permetre demores.
- No permetre retornar a l'aula.
- Realitzar el recompte aproximat dels alumnes.
- Sortir l'últim de l'aula comprovant que no hi queda ningú.
- Tancar les portes de l'aula.
- Dirigir-se al Punt de Reunió assignat segons plànols.
- **Comunicar al control escombra del punt de reunió assignat (armilla taronja) l'evacuació completa de l'aula.**
- Romandre al Punt de Reunió fins que es comuniqui la finalització de l'emergència.



En cas que detecteu una situació d'emergència...

- Truqueu immediatament al telèfon d'emergències de l'edifici.

Si l'emergència detectada és o es preveu que pugui ser de gravetat...

- Truqueu directament sense demora al telèfon d'emergències europeu 112 (amb el 0 al davant per a trucades amb telèfon Ibercom), i a continuació, comuniqueu l'emergència al Punt d'Informació de l'edifici.

Comunicació telefònica d'emergències

Facultat de Química	EMERGÈNCIES	
Facultat de Física	EDIFICI	EXTERIOR
	Línia Ibercom 39090	0 112
	Altres Línies 934039090	112