



# INFORME ANUAL 2018-2019

## COMISSIÓ D'IGUALTAT



UNIVERSITAT DE  
BARCELONA

Facultat d'Economia  
i Empresa

ELABORAT PER LA DRA. NURIA RODRÍGUEZ ÁVILA PRESIDENTA DE LA COMISSIÓ D'IGUALTAT

UNIVERSITAT DE BARCELONA FACULTAT D'ECONOMIA I EMPRESA

**INFORME ANUAL**  
**COMISSIÓ D'IGUALTAT**  
**CURS 2018-2019**

Introducció .....	2
1. Exposició: «Dones d'Empresa» .....	2
2. Conferència: «Les violències masclistes i els assetjaments sexuals a les universitats».....	4
3. Bateig Aula 1010 Joan Robinson .....	5
4. Taula rodona: «Dones i empresàries d'èxit».....	9

## Introducció

Aquest document recull totes les notícies relatives a les activitats i actes proposats i realitzats per la Comissió d'Igualtat de la Facultat d'Economia i Empresa. Les pàgines següents són les notícies publicades en el web de la Facultat d'Economia i Empresa.

### 1. Exposició: «Dones d'Empresa»

Dies: del 4 al 18 març de 2019

Lloc: vestíbul de l'edifici 690

[https://dones.gencat.cat/ca/ambits/activitats/exposicions/dones\\_empresa/](https://dones.gencat.cat/ca/ambits/activitats/exposicions/dones_empresa/)



La incorporació de les dones al món de l'empresa no és un fet recent. Amb aquesta exposició, l'Institut Català de les Dones vol contribuir a fer visibles les aportacions històriques de les dones a l'activitat empresarial de Catalunya, i donar a conèixer les habilitats d'un conjunt d'empresàries que, cadascuna en el seu terreny, van desenvolupar les seves particulars formes de lideratge i van contribuir, així, a enriquir l'activitat econòmica del país.

Eulàlia Escuder Fàbregas, Rosa Casamitjana Menja, Dolors Creus Casanoves, Mercedes Sabi Martínez, Tecla Sala Miralpeix, Dolors Fàbrega Costa, Dolors Sala Vivé, Maria Trias Joan, Lluïsa Prat Gaballí, Montserrat Pérez Iborra, Rosario Surós Julià, Maria Gumfaus Culi, al costat de moltes altres que per raons d'extensió no figuren en aquesta selecció, formen part de les genealogies femenines que també en aquest àmbit donen forma i llum al nostre passat.

- Disponible a: Barcelona, Girona, Lleida, Tarragona i Terres de l'Ebre
- Nombre de jocs: 6
- Nombre de panells de cada joc: 7
- Es poden sol·licitar 50 opuscles per exposició

<http://www.ub.edu/economiaempresa/butlleti/publicacio/?p=17037>



LA FACULTAT

## Exposició: Dones d'Empresa

28 febrer 2019

Dins dels actes pel Dia Internacional de les Dones, es podrà veure al vestíbul de l'Aula Magna de l'edifici 690 l'exposició *Dones d'Empresa*, que vol fer visibles les aportacions que van fer històricament les dones a l'activitat empresarial de Catalunya, ajudant a enriquir l'activitat econòmica del país.



← Monogràfic del Club de Feina: "Claus per defensar les teves competències en una entrevista"

### CERCA

### HISTÒRIC

febrer 2019

dl.	dt.	dc.	dj.	dv.	ds.	dg.
				1	2	3
4	5	6	7	8	9	10
11	12	13	14	15	16	17
18	19	20	21	22	23	24
25	26	27	28			
<a href="#">« gen.</a>						

### MENÚ

- Agenda (545)
- Beques i ajuts (150)
- Concursos i Premis (486)
- La Facultat (2.045)
- Notícies destacades (494)
- Publicacions (521)
- Reportatges (81)

## 2. Conferència: «Les violències masclistes i els assetjaments sexuals a les universitats»

Dia: 4 març

Horari: de 16:00 a 18:00

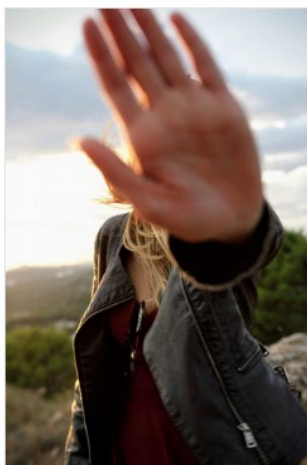
Lloc: aula 1029 de l'edifici 690



AGENDA

### Les violències masclistes i els assetjaments sexuals a les universitats

26 febrer 2019



L'associació Estudiants Crítics – Assemblea Socioeconòmica organitza una xerrada-col·loqui sobre "Les violències masclistes i els assetjaments sexuals a les universitats". Participarà Marta Parellada, estudiant de doctorat en Sociologia.

Tindrà lloc el dilluns 4 de març, de 16h a 18:30 h, a l'aula 1029 (edifici 690).



CERCA

HISTÒRIC

febrer 2019

dl.	dt.	dc.	dj.	dv.	ds.	dg.
				1	2	3
<a href="#">4</a>	5	6	7	<a href="#">8</a>	9	10
<a href="#">11</a>	<a href="#">12</a>	13	<a href="#">14</a>	<a href="#">15</a>	16	17
18	<a href="#">19</a>	<a href="#">20</a>	<a href="#">21</a>	22	23	24
<a href="#">25</a>	<a href="#">26</a>	<a href="#">27</a>	28			
<a href="#">« gen.</a>						

MENÚ

- [Agenda](#) (545)
- [Beques i ajuts](#) (150)
- [Concursos i Premis](#) (488)
- [La Facultat](#) (2.044)
- [Notícies destacades](#) (494)
- [Publicacions](#) (521)
- [Reportatges](#) (81)

← [Recipia cultura](#)

Monogràfic del Club de Feina: "Clubs per defensar les teves competències en una entrevista" →

### 3. Bateig Aula 1010 Joan Robinson

Lloc: aula 1010

Dia: 6 març

Hora: 13:00

Nom: Joan Robinson (1903-1983)

Presenta: Dr. Joan Tugores

#### 13:00 - 13:10 - Inauguració

Dra. Maite Vilalta Ferrer, vicerectora d'Igualtat i Acció Social

Dra. Pilar Rivas, directora de la Unitat d'Igualtat

Dr. Ramon Alemany, degà de la Facultat d'Economia i Empresa de la UB

Lloc: aula 1010 de la Facultat, Av. Diagonal 690

#### 13:10 a 13:30 - Ressenya: Dr. Joan Tugores



Joan Robinson (1903-1983) va ser una economista anglesa, participant del «Circus» de John Maynard Keynes en la dècada dels trenta i quaranta. En les dècades següents, després de la mort de Keynes, Robinson va formar part de l'anomenada escola postkeynesiana de Cambridge, Anglaterra. Constitueix un paradigma d'economista heterodoxa, ja que les seves teoritzacions van reunir elements de les més diverses escoles i es van oposar generalment a les diferents ortodòxies dominants en l'economia a mesura que transcorria el segle xx.

Esposa del destacat economista E.A.G., Robinson va ser professora d'economia a la Universitat de Cambridge. Participà com a col·laboradora en l'obra màxima de Keynes, *Teoria general de l'ocupació, l'interès i el diner* (1936), i rebé el seu grat reconeixement al pròleg del llibre. El 1942 va publicar un assaig sobre economia marxista en què posava èmfasi en l'essència econòmica de l'obra de Karl Marx.

Admirada pel creixement econòmic de les dècades del cinquanta i seixanta, el seu treball en l'estudi del creixement econòmic, així com de la teoria del capital, són la seva herència més destacada. Això no obstant, va ser al principi de la seva vida laboral quan mostrà interès en l'àmbit de la competència imperfecta.

D'entre les seves obres podem esmentar:

- Robinson, Joan. *Introducción a la economía marxista*. México: Siglo XXI, 1968.
- Robinson, Joan; Eatwell, John. [Introducción a la economía moderna](#). México: Fondo de Cultura Económica, 1982.



LA FACULTAT

## Bateig de l'aula Joan Robinson

1 març 2019

El vicerectorat d'igualtat i Acció social ha promogut la denominació d'algunes aules amb noms de dones que han destacat en la seva professió, bàsicament dominada per homes.

En el cas de la nostra Facultat, s'ha decidit batejar l'aula 1010 com a aula Joan Robinson.

L'acte serà el dia 6 de març a les 13h.

Hi intervindran la Dra. Maite Vilalta, vicerectora d'igualtat i Acció Social, la Dra. Pilar Rivas, Directora de la Unitat d'igualtat i el degà de la Facultat, el Dr. Ramon Alemany, i posteriorment el Dr. Joan Tugores en farà una ressenya.



### CERCA

Cerca ...

### HISTÒRIC

març 2019

dl.	dt.	dc.	dj.	dv.	ds.	dg.
				1	2	3
4	5	6	7	8	9	10
11	12	13	14	15	16	17
18	19	20	21	22	23	24
25	26	27	28	29	30	31
<a href="#">« febr.</a>						

### MENÚ

- [Agenda](#) (545)
- [Beques i ajuts](#) (150)
- [Concursos i Premis](#) (486)
- [La Facultat](#) (2.047)
- [Notícies destacades](#) (494)
- [Publicacions](#) (521)
- [Reportatges](#) (81)

### NÚVOL D'ETIQUETES

[2.0](#) [Acció social](#) [acció social](#) [ajuts](#) [alumnat](#) [alumnat catalunya](#) [beca](#) [beca](#) [beques](#) [candidatures](#) [Club de Feina](#) [concurs](#) [conferència](#) [esport](#) [esport](#) [crèdits](#) [ECTS](#) [prèdits](#) [lliure](#) [elecció](#) [curs](#) [càtedra](#) [empresa](#) [familiar](#) [eleccions](#) [eleccions](#) [nacional](#) [empreses](#) [enfoca](#) [uio](#) [erasmus](#) [estudiant](#) [oficina](#) [estudiants](#) [pel canvi](#) [tabla](#) [estadística](#) [federació](#) [nacional](#)



PROGRAMA DE LA VICERECTORA		
ACTE:	INAUGURACIÓ AULA "JOAN ROBINSON"	
LLOC:	Aula 1010 de la Facultat d'Economia i Empresa de la Universitat de Barcelona	
DATA:	Dimecres, 6 de març de 2019	HORA: 13:00h
IDIOMA:	Català	Indumentària: Formal
ORGANITZACIÓ	Facultat d'Economia i Empresa	
PROTOCOL	Ma. Carme Badenas 35358	1/3/2019 10:45

13.00h Iníci de l'acte

R. Alemany	M. Vilalta	J. Tugores	P. Rivas
------------	------------	------------	----------

La Dra. Maite Vilalta, vicerectora d'Igualtat i Acció Social de la Universitat de Barcelona, obre l'acte d'inauguració de l'Aula "Joan Robinson", i dona la benvinguda als assistents. Tot seguit cedeix la paraula a:

- Dra. Pilar Rivas, directora de la Unitat d'Igualtat de la Universitat de Barcelona.
- Dr. Joan Tugores, exrector i catedràtic del Departament d'Economia de la Facultat d'Economia i Empresa de la Universitat de Barcelona.
- Dr. Ramon Alemany, degà de la Facultat Facultat d'Economia i Empresa de la Universitat de Barcelona.

A continuació la Dra. Maite Vilalta, vicerectora d'Igualtat i Acció Social de la Universitat de Barcelona, fa el seu discurs i anuncia el descobriment de la placa commemorativa a la inauguració de l'Aula "Joan Robinson".

*La vicerectora i el degà de la Facultat d'Economia i Empresa s'acosten a la placa.*

La Dra. Maite Vilalta, vicerectora d'Igualtat i Acció Social de la Universitat de Barcelona i el Dr. Ramon Alemany, degà de la Facultat d'Economia i Empresa de la Universitat de Barcelona descobreixen la placa.

## 4. Taula rodona: «Dones i empresàries d'èxit»

Dia: 11 març

Horari: 17:00 a 18:30

Lloc: Aula Magna de l'edifici 690

[Inscripció gratuïta](#)

# Dones i empresàries d'èxit



11 de març de 2019

17.00 a 18:30 h

Facultat d'Economia

i Empresa UB

Aula Magna (Edifici 690)



Facultat d'Economia  
i Empresa

Comissió d'Igualtat de  
la Facultat d'Economia  
i Empresa



#feeUB #donaempresariaexit

**DONES I EMPRESÀRIES D'ÈXIT**  
**Taula rodona**  
**Aula Magna 690, de 17:00 a 18:30**

## Dilluns 11 de març de 2019

### 17:00 Presentació

Ramon Alemany Leira, degà de la Facultat  
Nuria Rodríguez-Ávila, vicedegana i presidenta de la Comissió d'Igualtat

### 17:10 Taula Rodona

#### Moderadora:

Eva Vila Massanas, sènior consultant d'ABN Metrics i cofundadora de WeEQual

#### Ponents:

Martina Font, codirectora i directora d'Estratègia i Comunicació de Font Packaging Group i  
Ecommerce Manager a Kartox

Carme Hortalà Vallvé, directora general de GVCgaesco Beka SV SA

Neus Martínez Roldán, directora de comunicació director de Nestlé

Belen Marron Reigosa, programa de PwC «Women to Watch» - Social leader specialized in Public  
Affairs, Health & CSR

### 18:30 Conclusions

#### Informació

**Horari:** de 17:00 a 18:30

**Lloc:** Aula Magna de l'edifici 690

**Dia:** dilluns 1 de març de 2018

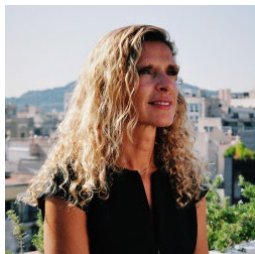
Inscripció gratuïta: [Formulari](#)  
[nrodriguez@ub.edu](mailto:nrodriguez@ub.edu)

#feeUB

#donaempresariaexit



## MODERADORA



Eva Vila Massanas. Sènior consultant d'ABN Metrics, i cofundadora de WeEQUAL. Esntor. Experiència de 25 anys en direcció i consells en entorns tecnològics i *retail*. Va desenvolupar la seva carrera als EUA, Alemanya, el Regne Unit, Itàlia, Grècia, Espanya. Fundadora de WeEQUAL i *sheleader*.

Twitter: [@EvaVilaMassanas](https://twitter.com/EvaVilaMassanas)

LinkedIn: <https://www.linkedin.com/in/evavilamassanas/>

## PONENTS



Martina Font. Codirectora i directora d'Estratègia i Comunicació de Font Packaging Group i Ecommerce Manager a Kartox. Temes d'interès: la innovació i tots els projectes disruptius; els recursos humans; tot el que fa referència al gran món de l'embalatge.

Twitter: [@martinafont](https://twitter.com/martinafont)

LinkedIn: <https://www.linkedin.com/in/martina-font-b45215b/>

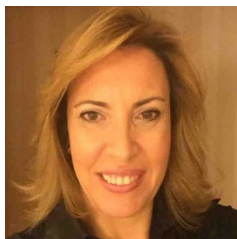


Carme Hortalà Vallvé. Directora general de GVCgaesco Beka SV SA.

Directora general experimentada amb una llarga trajectòria en la indústria dels serveis financers. Experta en negociacions, gestió de carteres, planificació de negocis, finances corporatives i banca. Professional del desenvolupament de negocis, graduada a l'IESE Business School (Universitat de Navarra).

Twitter: [@carmehortala](https://twitter.com/carmehortala)

LinkedIn: <https://www.linkedin.com/in/carme-hortal%C3%A0-vallv%C3%A9-b73452b/>



Neus Martínez Roldán. Directora de comunicació de Nestlé. S'hi va incorporar el 1988 havent desenvolupat competències funcionals en àrees diverses de la companyia. Després de 10 anys a Màrqueting i 5 a Recursos Humans, el 2004 va iniciar una nova etapa professional en l'àmbit de la comunicació corporativa, gestionant la comunicació en RSC, la relació amb la premsa i la comunicació interna. A l'agost del 2015, amb la unificació de les dues direccions de comunicació va passar a assumir també la comunicació publicitària, l'estratègia de Nutrició, Market Intelligence, compra de mitjans i la gestió de la comunicació en l'entorn digital.

LinkedIn: <https://www.linkedin.com/in/neusmartinez/>



Belen Marron Reigosa. Programa de PwC «Women to Watch» - Social leader specialized in Public Affairs, Health & CSR. Té experiència professional en institucions públiques i socials. El 2017 passa a formar part del comitè de Compliance de Quirónsalud. És membre del Consell Assessor de Sanitat del Ministeri de Sanitat. Participa a la tercera edició del programa de PwC «Women to Watch» per a directives que volen participar en consells d'administració, cosa que constitueix un nou repte professional.

Twitter: [@BelenMarron](https://twitter.com/BelenMarron)

LinkedIn: <https://www.linkedin.com/in/belenmarron2019/>